

# NHƯ NAI RỪNG

(Tv 41, 2 - 6, 10)

Cung Thương

Như Nai rừng mong mỗi tìm về suối nước

Như Nai rừng mong mỗi

Detailed description: This system contains the first two lines of music. The top staff is in treble clef with a key signature of two flats (B-flat and E-flat) and a 2/4 time signature. It features a melody with quarter and eighth notes. The bottom staff is in bass clef with the same key signature and time signature, providing a harmonic accompaniment with quarter notes. The lyrics are written below the staves.

trong hồn con trông mong

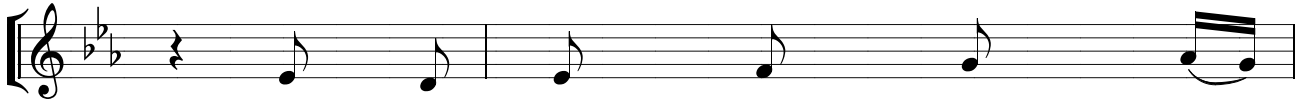
tìm về suối nước trong

Detailed description: This system contains the second and third lines of music. The top staff continues the melody from the first system. The bottom staff continues the accompaniment. The lyrics are written below the staves.

Chúa được gần Chúa, Chúa ời.

hồn con trông mong Ngài, Ngài ời.

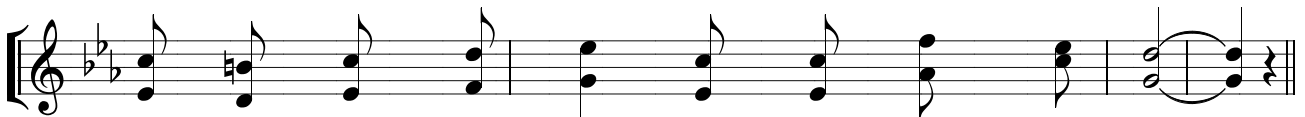
Detailed description: This system contains the final two lines of music. The top staff concludes the melody. The bottom staff concludes the accompaniment. The lyrics are written below the staves.



1. Linh hồn con khao khát Chúa  
2. Châu lệ là cơm bánh đem  
3. Tôi lặn hồn tưởng nhớ chốn  
4. Ôi hồn tôi sao cứ mỗi  
5. Con thành tâm kêu khẩn Chúa



Trời là Chúa Trời hằng sống.  
ngày hồn con tràn sâu cay.  
xưa thuở tiến về lên thánh.  
mòn buồn xót xa phận mãi  
Trời. thành lũy che chở con



bao giờ con được đến vào bệ kiến tôn nhan.  
Thiên hạ luôn chất vấn: "Này, nào Chúa người đâu?"  
Đến tận nhà Thiên Chúa rộn ràng tiếng hoan ca.  
Mau cậy trông Thiên Chúa Người là Đấng cứu tôi  
sao Ngài quên con mãi kẻ thù áp bức luôn.