

141. LÒNG ĐẦY

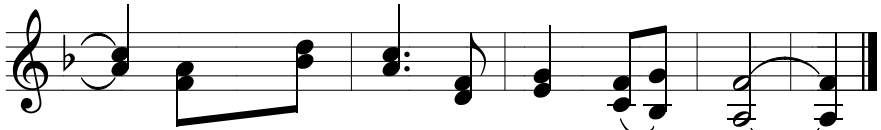
Chúa nhật 8 năm C

IMPRIMATUR, NT. 2009 Lc 6, 45

Mi Trầm



ĐK. Lòng đầy miệng mới nói ra.



Miệng nói ra là do lòng đầy.



PK. Người xấu lòng tích chứa điều



xấu nên phát sinh điều xấu.



Người tốt lòng tích chứa điều



tốt nên phát sinh điều tốt.