

# 143. THỜ LẠY CHÚA

Chúa nhật 1 MC năm C

IMPRIMATUR, NT. 2009 Lc 4, 8

Mi Trâm



ĐK. Người phải thờ lạy Chúa là



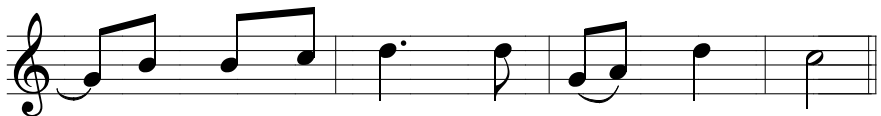
Thiên Chúa người. Và chỉ luôn phụng



thờ một mình Ngài thôi.



PK. Vì Ngài là Chúa, Chúa tể càn khôn.



Vì Ngài là Chúa, Chúa của muôn loài.

