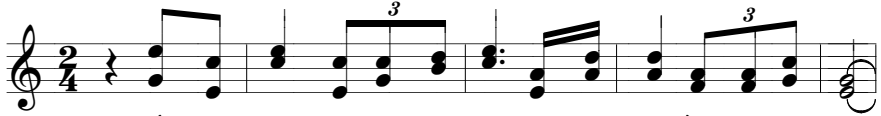


CHÚA NHẬT 10B

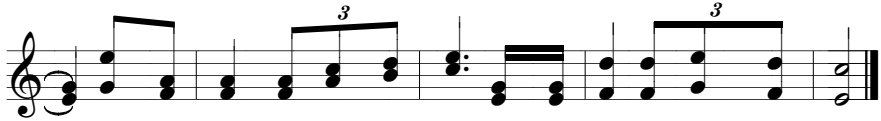
202. CHIA RẼ

Mc 3, 20-35_Chúa nhật 10B

Mi Trâm



ĐK. Nếu một nước mà tự chia rẽ thì nước đó tồn tại sao được.



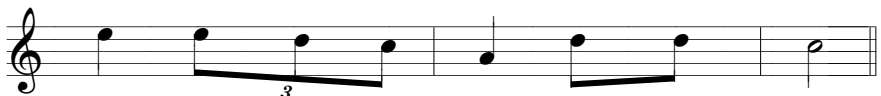
Nếu một nhà mà tự phân tán thì nhà đó sao đứng vững được.



1. Nếu Sa tan dấy lên chống đối chính mình thì làm
2. Ai kết hiệp mỗi ngày với Chúa Thánh Thần thì người
3. Ai hành động như lời Chúa đã phán dạy thành người



1. sao đứng vững được. Lời Chúa dạy ta muốn đứng
2. ấy sẽ nhiệt tình. Lời Chúa dạy ta muốn đứng
3. thân của Ngôi Lời. Lời Chúa dạy ta muốn đứng



1. vững phải luôn kết hiệp với Thánh Linh.
2. vững phải luôn kết hiệp với Thánh Linh.
3. vững phải luôn kết hiệp với Thánh Linh.

IMPRIMATUR, Nha Trang 30.6.2020