

## CHÚA NHẬT 13C

IMPRI, NT 30.6.20

### 216. CON NGƯỜI ĐẾN

Lc 9, 51-62\_Chúa nhật 13C

Mi Trâm



1.2.3. Chúa đi lên Giê ru sa lem nên người Sa ma ri a không



đón tiếp Người. 1. Gia cô bê, Gio an giân dữ thưa rằng: Thầy

2. Chúa bảo kẻ xin theo chồn cáo có hang, còn

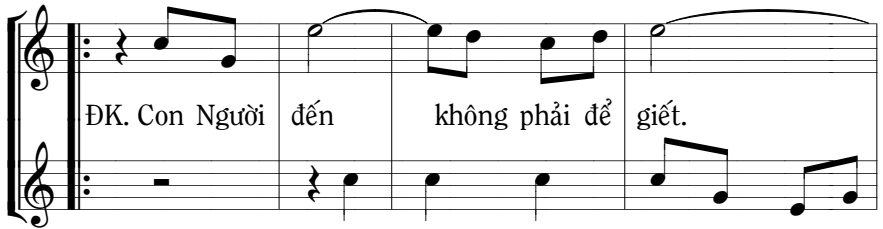
3. Chúa bảo kẻ xin theo kẻ đã cầm cày mà



1. muốn chúng con khiến lửa từ trời cao thiêu đốt chúng.

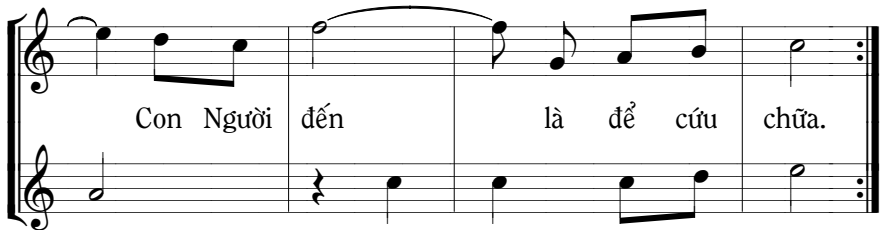
2. Chúa gói đầu chẳng có thì đừng mong cảnh giàu sang.

3. muốn nó lại sau lưng thì chẳng xứng đời theo Chúa.



ĐK. Con Người đến không phải để giết.

Chúa đến, Chúa đến không phải để



Con Người đến là để cứu chữa.

giết. Chúa đến để cứu chữa.

**HL: Có thể hát bài 117. Chúa là gia nghiệp\_ĐC-13C**