

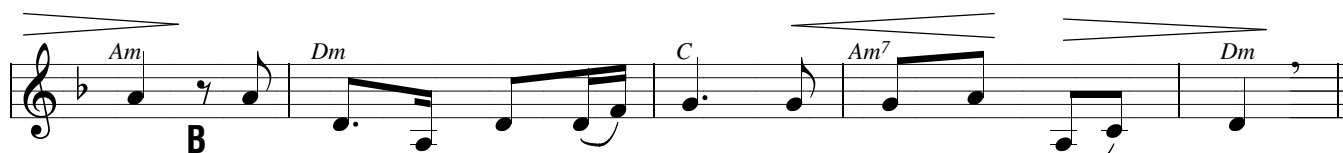
# CHÚA LÀ NGUỒN ÁNH SÁNG

Tv.26, 1.4.5.8b-9abcd-11

*Cát Minh*



1. Chúa là (a) nguồn Ánh sáng, là Đấng Cứu độ của
2. Hết tình lòng tôi kêu khẩn, được mãi sống trong Nhà
3. Trên bệ thạch đầu vững chắc, Người sẽ đỡ nâng tôi
4. Ước nguyện tim Nhan Thánh Chúa, nguyện Chúa chở xua đuổi
5. Khẩn nguyện Ngài dạy bảo con thẳng tiến bước theo đường



1. tôi. Chúa là (a) nguồn cây trồng, tôi đâu có sợ chi.
2. Người. Vui hưởng cuộc đời đêm êm, cung chiêm Thánh điện Người.
3. lên. Chúa hằng độ trì ngày đêm, Tôi nương bóng Người liên.
4. con. Những ngày (là) ngày họa tai, Chúa chở hất hủi con.
5. ngay. Chính vì kẻ thù hại tôi, luôn luôn chúng bủa vây.

