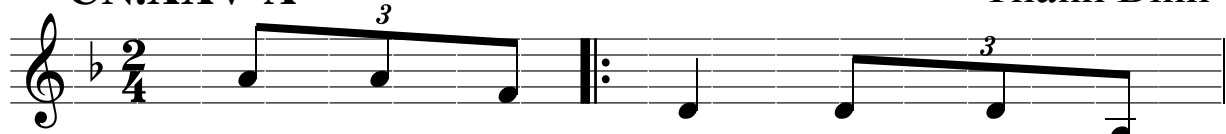


Lòng Cha Nhân Ái

Cảm hứng Mt.20,1-16a

CN.XXV-A

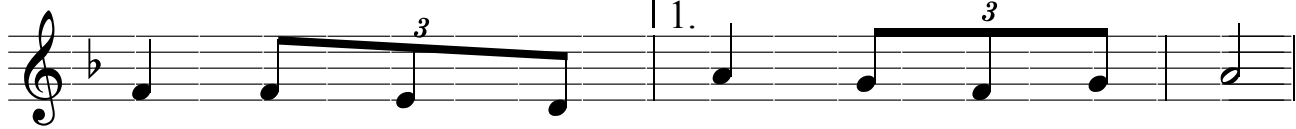
Thanh Bình



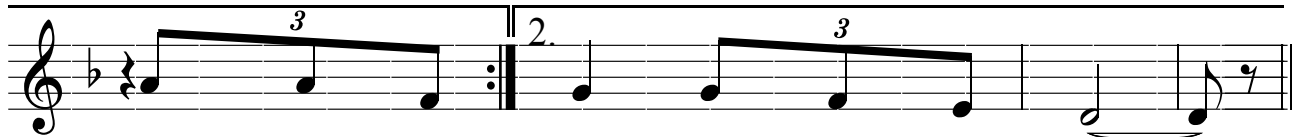
Đ.K. Chúa rất công bằng, Ngài còn rộng
(Chúa thương con) người, đã bỏ nước



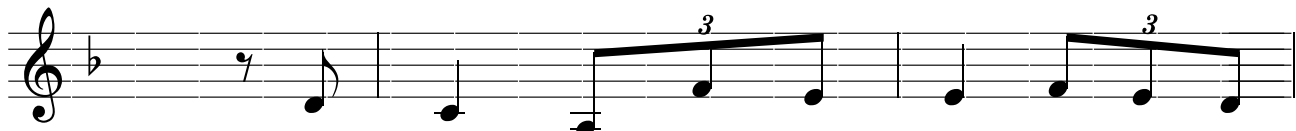
lượng ban ơn lai láng. Cho ai biết tìm
Trời ban ơn Cứu thế. Cho ai người thành



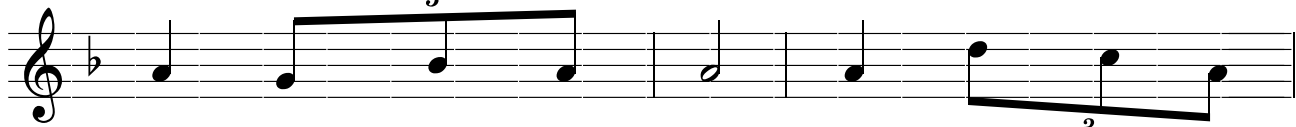
đến, ai biết tìm đến nương cậy nơi Chúa.
tín, ai người thành



Chúa thương con
tín Tuân giữ Lời Ngài.



T.K.1 Với người, từ sáng tinh mơ đã đi tìm



Chúa, gặp Đấng ban ơn. Và Chua ban no



đầy như giòng sữa Mẹ ấm lòng trẻ thơ.

Ôi phúc lộc chan chứa, Vườn nho Hội
thánh, Gia nghiệp ngàn năm. Tình Chúa rất Công
bằng, Phúc ân dư tràn, cho ai tín trung.
T.K.2 Còn ai suốt một cuộc đời, khổ công đi
tìm, bao là thao thức. Lòng hội họp bức
rức buồn đau cay đắng, ai nao biết chẳng.
Khi tìm biết được Ngài, mắt đã hoen
mờ, môi gối chôn chân, Này Tịnh yêu Thiên
Chúa, cảm thông tha thứ, phúc lộc đầy dư.
Ôi lòng Cha nhân ái, Con quyết một
đời, Cảm tạ tri ân.