

THÁNH VỊNH 24

Đáp ca : - CNTN 26A ĐK3 câu 1,2,3 - CNMV 1C ĐK1 câu 1,3,4
- CNTN 3B ĐK2 câu 1,2,3 - CNMC 1B ĐK4 câu 1,2,3

Thiên Lan



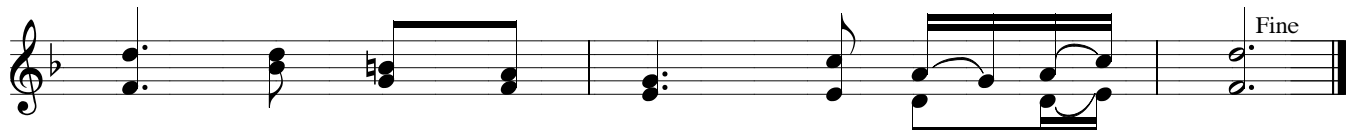
ĐK 1 : Lạy Chúa, con nâng tâm hồn lên cùng Chúa.



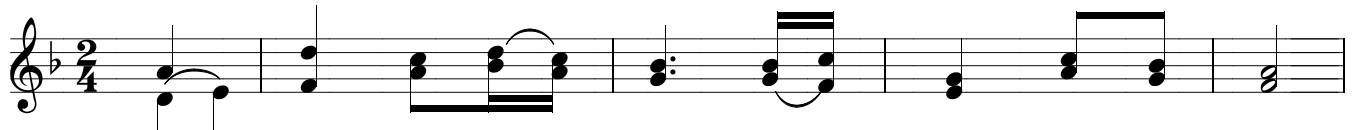
Con nâng tâm hồn lên nâng tâm hồn lên cùng Chúa.



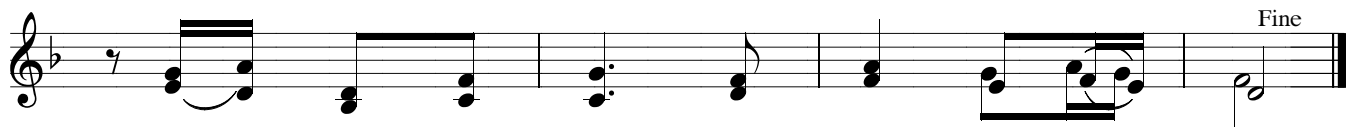
ĐK 2 : Lạy Chúa lối đi của Ngài xin chỉ bảo con. Lạy



Chúa lối đi của Ngài xin chỉ bảo con.



ĐK 3 : Lạy Chúa xin nhớ lại nghĩa nặng với ân sâu.



Nghĩa nặng ân sâu lạy Chúa xin nhớ lại.



ĐK 4 : Tất cả đường lối Chúa đều là thành tín yêu thương.



Đối với những kẻ nào giữ giao ước và lề luật Chúa.



1. Lạy Chúa đường nẻo Ngài xin dạy cho con biết. Lối đi của Ngài



xin Ngài chỉ bảo con. Xin dẫn con đi theo đường chân lý của Ngài



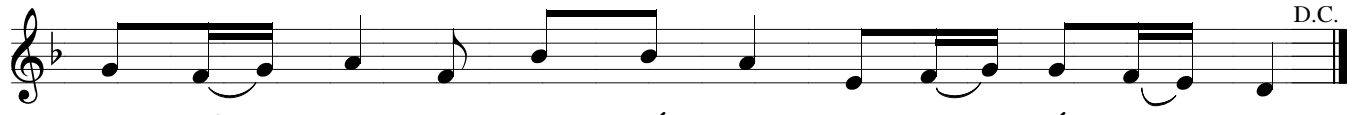
và bảo ban dạy dỗ. Vì chính Ngài là Thiên Chúa cứu độ con. D.C.



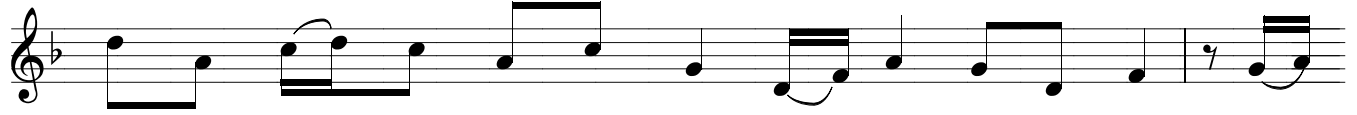
2. Lạy Chúa xin nhớ lại nghĩa nặng với ân sâu Ngài đã



từng biểu lộ từ muôn thuở muôn đời. Xin lấy tình thương bao



la của Chúa mà nhớ đến con mà nhớ đến con cùng. D.C.



3. Chúa là Đấng nhân từ chính trực chỉ lối cho tội nhân. Dẫn



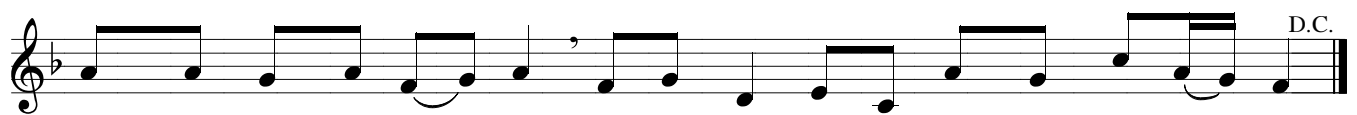
kẻ nghèo hèn đi theo đường công chính dạy cho biết đường lối của Ngài. D.C.



4. Tất cả đường lối Chúa đều là yêu thương và thành tín đối với



những kẻ nào giữ giao ước và lễ luật Chúa. Chúa xử thân tình



với những ai kính sợ Chúa và cho họ cho họ biết giao ước của Ngài. D.C.