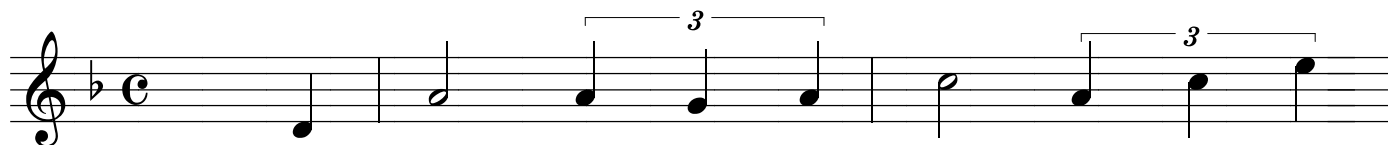


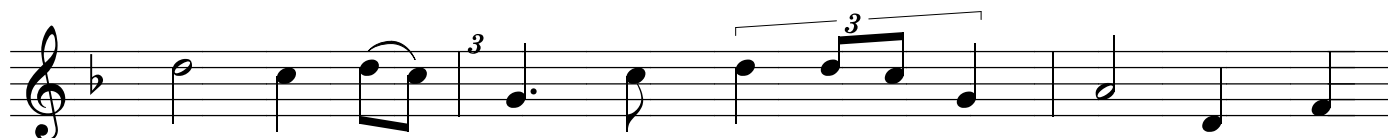
Chúa Nhật I Mùa Chay

Tv90 - năm C

Lm Thái Nguyên



1. Bạn sống trong sự chở che của Đấng Tối
2. Và đây tai nạn sẽ không chạm đến xác
3. Này đây Ta sẽ giải thoát người nhận biết



1. Cao, bạn cứ ngụ dưới bóng Đấng Toàn Năng. Hãy thân
2. thân, và oan nghiệt không bén tới nhà người. Vì Chúa
3. Ta, và che chở người biết kính sợ Ta. Người kêu



1. thưa Chúa là chiến lũy nơi đời con nấu nường. Lạy Chúa
2. đã ra lệnh Thiên sứ luôn hằng chăm sóc người, gìn giữ
3. lên Ta đã nghe thấu cứu người trong bể dâu, ban phúc



1. con, con tin cậy ở Ngài. ĐK: Lạy
2. người trên khắp mọi nẻo đường.
3. vinh Ta luôn ở cùng người.



Chúa xin hãy ở, hãy ở cùng con Chúa



oi. Hãy ở cùng con lúc gian nan.