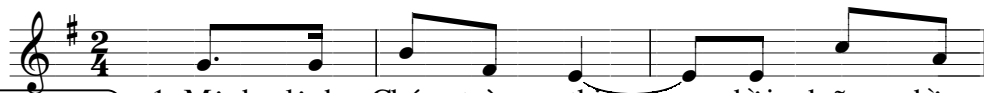


TV18

Kim Long



CN 3 (B) MC & Vọng PS: 1,2,3,4;
Đáp 3;

Xướng: như tuần 1 MC (Câu
Xướng 2 trang TV50)

CN 26 (B) TN: 1,2,5,6,7; Đáp 2

CN 3 (C) TN: 1,2,3,8; Đáp 1

Th Tiến Sĩ: 1,2,3,4; Đáp 1 hay 2

1. Mệnh lệnh Chúa toàn thiện bồi dưỡng hồn
2. Lễ luật Chúa chân trực sáng khoái lòng
3. Lòng sợ Chúa thanh vẹn bền vững ngàn
4. Thật là quý hơn vàng, vàng khối thuần
5. Đây đây tở của Ngài đà gắng học
6. Mà nào có ai tường được hết làm
7. Ngài gìn giữ con đường tự kiên tự
8. Lời miệng lưỡi con nài vọng thấu về



1. vía. Thánh chỉ Ngài vững bền giúp ta học khôn.
2. trí. Huấn lệnh Ngài sáng ngời chiếu soi thị quan.
3. kiếp. Phán định Ngài xác thực mãi luôn thẳng ngay.
4. chất. giống như mật thắm ngọt tiết tự tàng ong.
5. kỹ. Kẻ trung thành giữ gìn ích lợi ngàn muôn.
6. lỗi. Nếu đôi lần lỡ phạm xin Ngài niệm tha.
7. đặc. Tránh khỏi làm lỗi nặng, sống vẹn toàn luôn.
8. Chúa. Chúa vui lòng chấp nhận cứu độ hồn con.



Câu Đáp ① Lời Chúa là thần trí và là sự sống.



Câu Đáp ② Giới răn của Chúa chính trực làm hoan lạc tâm can.



Câu Đáp ③ Lạy Chúa, Chúa có lời ban sự sống muôn đời.



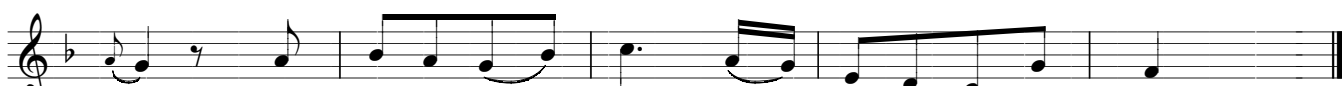
Câu Xướng CN 26 (B) TN Nếu chúng ta yêu thương nhau thì Thiên Chúa ở trong chúng ta.



Và tình yêu của Người nơi chúng ta mới tuyệt hảo.



Câu Xướng CN 3 (C) TN Chúa đã sai tôi đi rao giảng Tin Mừng cho người nghèo



khó. Công bố ơn giải thoát cho kẻ bị giam cầm.