

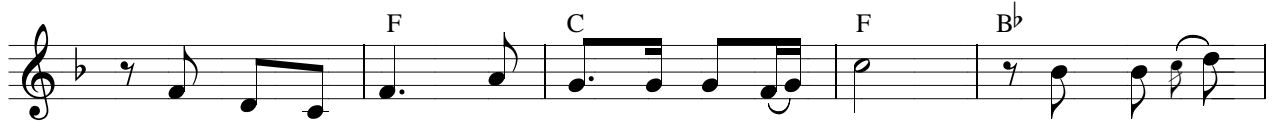
Chúa Nhật PS-3A

TV-15 1-2a và 5, 7-8, 9-10, 11

hvh



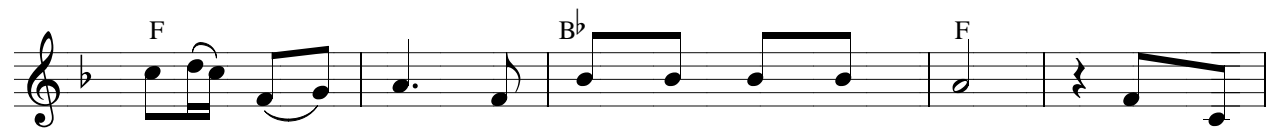
Đáp: Chúa sẽ chỉ cho con biết đường lối trường sinh.



① Xin bảo toàn con Chúa ơi, con nương tựa Chúa. Ngài là Chúa



con, là phần gia nghiệp, phần chén của con, chính Ngài nắm giữ mạng con.



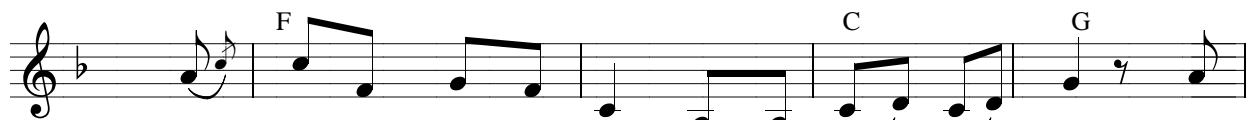
② Con chúc tụng Chúa vì Chúa đã hướng dẫn con. Đó là



điều lòng con tự nhủ cả lúc đêm khuya. Con luôn luôn đặt



Chúa trước mặt con, vì Ngài ngự bên hữu con, con đâu còn nao núng chi.



③ Bởi thế lòng con vui mừng và hồn con hỷ hoan, ngay



đến xác thịt con, cũng nằm nghỉ an toàn. Chúa chẳng bỏ rơi



con trong âm phủ, cũng không để thánh nhân Ngài bị hư nát.

④ Chúa đã chỉ cho con đường lối trường sinh, sự no
thỏa ở trước Thiên nhan, niềm sướng vui trong tay hữu Ngài.

Câu Đáp:

Chúa sẽ chỉ cho con biết đường lối trường sinh.

Alleluia

Al-le-lu-ia. Al-le-lu-ia. Allelu-ia. Al-le-lu-(u)-ia.

Lạy Chúa Giê-su, xin giải thích cho chúng con những lời Thánh Kinh.

Cho lòng chúng con được sốt sắng khi nghe Ngài nói với chúng con.