

Nhân Chứng Phúc Âm

Lm. Thành Tâm

Cm A^b E^b Fm B^b



1. Ta về thôi vì thánh lễ đã hết nhưng đời ta là thánh
2. Ta đừng lo vì Thiên Chúa Ngài biết con người ta nhiều yếu

E^b A^b Cm A^b B^b G



lễ nói dài. Đem tình thương Thiên Chúa đến mọi nơi ta sống
đuối lỗi lầm. Nên Ngài thương ban ơn thánh triền miên ta sống

Cm B^b E^b Cm



sao để thành chứng nhân. ĐK: Này Ngài sai ta đi đây đó. Sống chứng
sao để thành chứng nhân.

Gm Fm E^b A^b B^{b7} Fm



nhân Phúc Âm. Lãnh sứ mạng Chúa trao hôm nào vì là

F⁷ B^b B^{b7} E^b



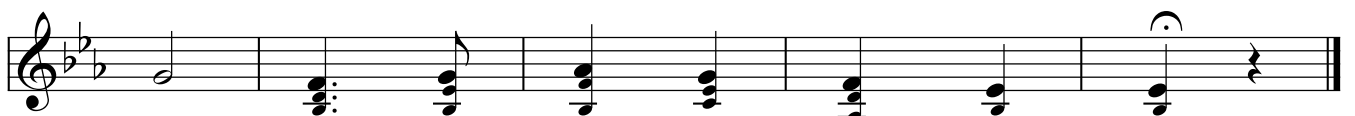
Con Thiên Chúa. Này Ngài sai ta đi đây đó đi loan

Fm A^b B^b E^b



báo Tin Mừng. Loan tin mới tin vui của

B^b B^{b7} E^b



Ngài rằng Thiên Chúa yêu thương loài người.