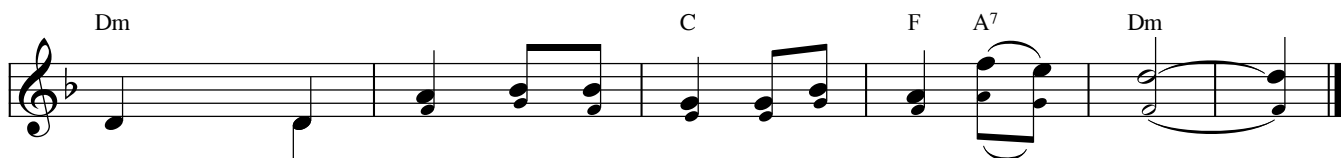


Chúa Ghé Trông

Lm. Kim Long



1. Đức Ki - tô là Con Thiên Chúa, Người đến cứu độ những ai lâm cơ
2. Đức Ki - tô từng giây theo dõi, tìm kiếm dẫn về những con chiên xa
3. Đức Ki - tô Ngài luôn thao thức, chờ đón phút giờ đưa con hoang trở
4. Đức Ki - tô từng đi trên nước, từng khiến gió gằm, sóng dâng im như



cùng.

đàn. DK: Nguyện Chúa ghé mắt trông và rủ tình xót thương.

về.

tờ.