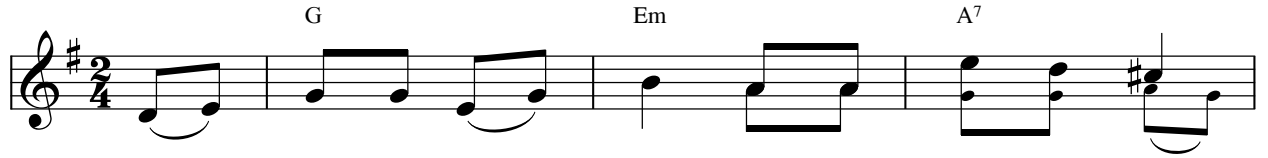
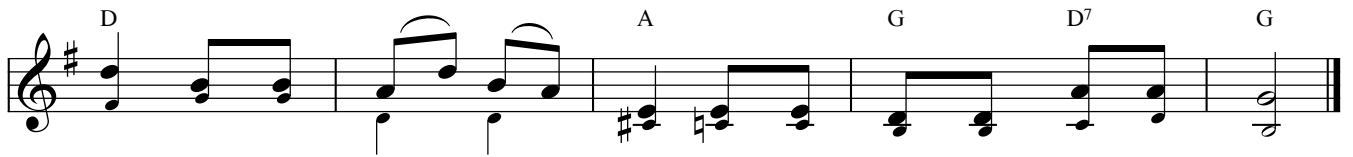


# Mau Suy Tưởng Chúa

Lm. Kim Long



ĐK: Nào mau suy tưởng Chúa, Ngài ngự đến như hừng



đông, như mưa đổ chan hòa mưa xuân gọi nuần khắp núi sông.



1. Mau quay về cùng Chúa khi khốn khó lắm than. Ngài đánh
2. Qua hai ngày là Chúa thương cứu chữa hồi sinh. Ngày thứ
3. Ta ưa chuộng lòng mến hơn lễ tế toàn thiêu. Và thích



ta rồi chữa lành hành hạ ta rồi băng bó.  
ba Ngài nâng dậy và ta sẽ ở bên Chúa.  
suy tưởng Chúa nhiều vượt trên lễ vật dâng Chúa.