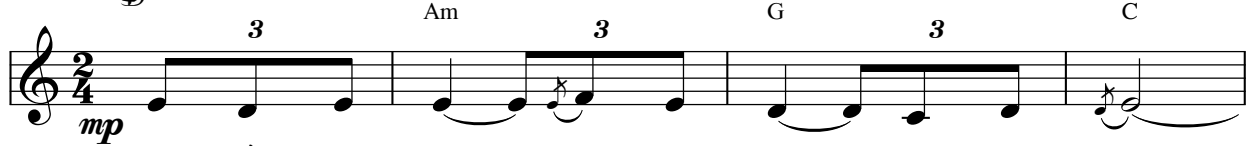


Thập Tự Canvê

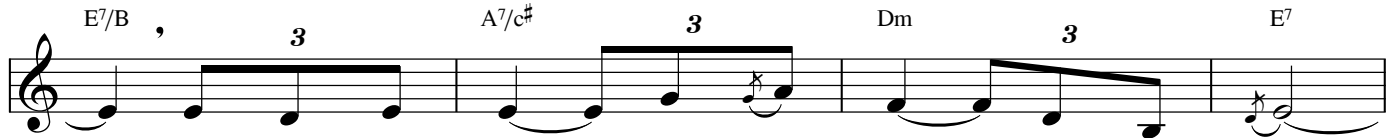
♩ = 60
Đau buồn

7.3.2002

Nhạc & Lời
Đình Công Huỳnh



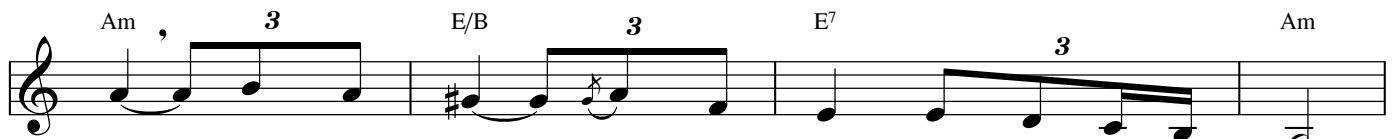
1. Trên đồi Can - vê gió đưa tin cùng mây tím:
2. Ân tình bao la Chúa trao ban từ thập giá.
3. Con đường yêu thương vẫn in sâu từng dấu tích.



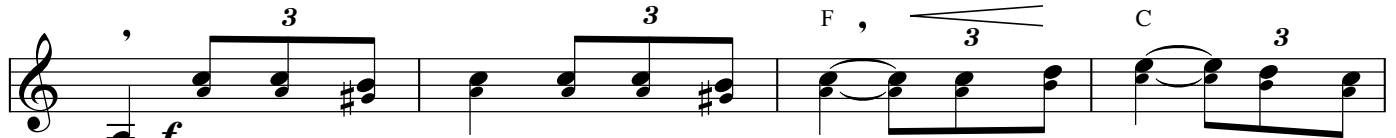
Đây là Giê - su **mf** giang cánh tay **mp** trên thập giá.
Nơi đồi Can - vê Chúa chết đi cho trần thế.
Nơi Ngài đi qua Ông Cứu Độ luôn bùng nổ.



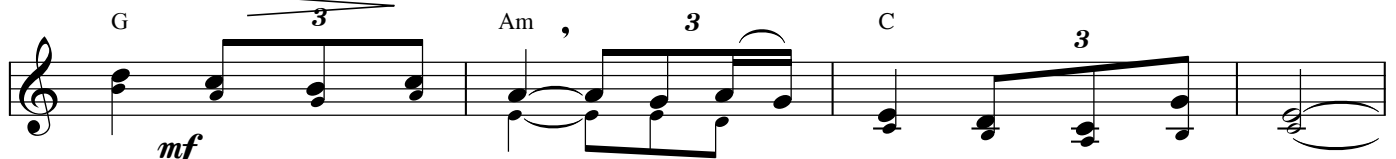
mf Thập hình Ngài mang **f** ôi đau đớn, trĩu đôi vai thánh giá nhân
Chuộc tội đoàn con Ngài chịu chết, chết phơi thân trên cây thập
Từ ngọn đồi xưa Mùa Xuân đến, thấp yêu thương thấp lên hy



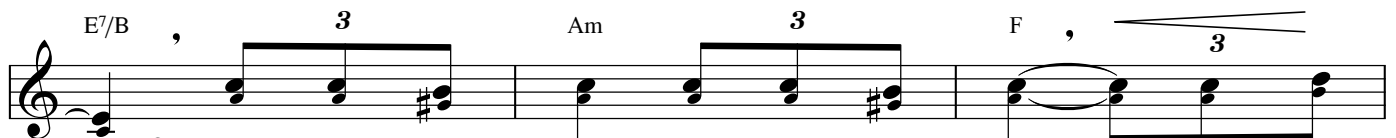
loại. Có ai hay **p** Chúa làm người hiến thân cho đời?
hình. Để cho con thấy rằng Ngài quá yêu nhân trần.
vọng. Chúa yêu người gánh tội đời chết cho muôn người.



Đk: Can - vê chiều xưa Can - vê chiều xưa **ff** Ngài đã chết trên đồi



cao thân loang máu đào **mp** ôi nổi sâu dâng trào đớn đau.



f Cao siêu tình yêu cao siêu tình yêu **ff** Ngài dâng



hiến thân mình đớn đau **mp** chỉ vì tội lỗi gian trần. D.C.