

CHUÀ LAŃAŃG TŃŃBI

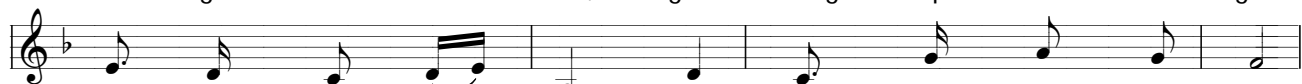
HUY THŃNG

săm hoi



1. Chuà laŃ Năng tŃ bi, Ngăi hay xŃi thŃng vŃ cung.

2. NhŃng tŃi lŃi của con, Ngăi khŃng chăp nhăt bŃo giŃu



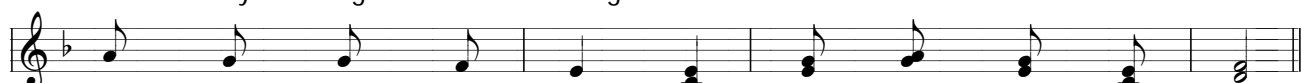
Con văn nhieu vŃ tŃi nŃn thŃng đăy đŃi, ău lŃ.

Con nŃm tŃng lŃi mŃnh mong nŃŃc ăn Chuà thŃi tha.



Năi nhieu lăn nŃi hoang, xŃi năi tăm thăn hŃb mŃn.

NhŃi chuyŃn ngŃi con hoang lŃi lŃi bŃŃc chăi tui nhŃc.



Chuà bŃo đung nhăi hăi, Ngăi luŃn thŃi tha tŃi con.

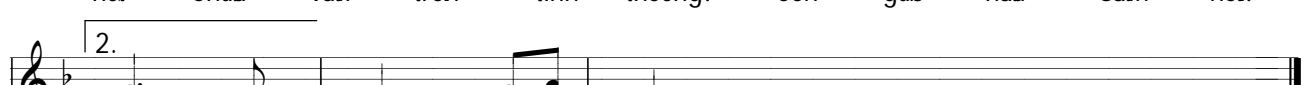
mŃn xin Chă tha tŃi! vŃi lŃi trŃi theo nŃŃng lăi.



NK: Lăi Chuà! ngăi nŃi Chuà văn trŃi tŃi thŃng, ngăi



nŃi Chuà văn trŃi tŃi thŃng! Con giŃc năi săm hoi!



2. Nay con ngŃi trŃi vŃi