

Tìm Về Be-lem

Ý lời ca: Nữ tu Myriam

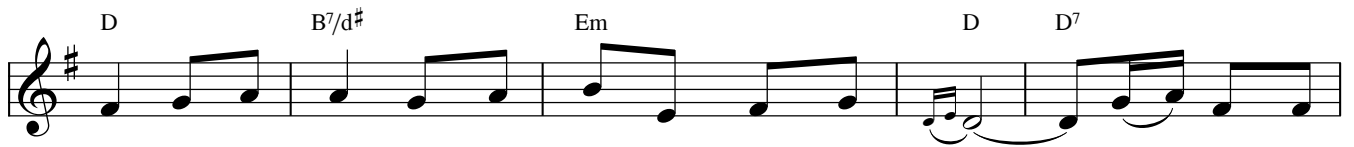
Lm. Kim Long



ĐK: Trong yên lặng của tình yêu tôi lên đường tìm về hang đá Be - lem.



Xin nghiêng mình thờ kính một Hài Nhi nắm giữ cả cuộc đời tôi.



1. Một trẻ sơ sinh bọc trong tã đặt trong máng cỏ, dấu hiệu nhận
2. Từ thuở xa xưa từng ngôn sứ truyền nhau nhắc nhở để từng ngày
3. Lần trải bao năm mùa đông tới mọi nơi diễn kể kỷ niệm một
4. Tìm ở đêm nay điều quan yếu mà luôn mới mẻ: bởi lòng từ



ra Con Thiên Chúa. Ôi đêm đây ánh sáng, đêm
qua luôn mong nhớ. Nhưng đêm hồng phúc tới sao
đêm ôi thiêng thánh. Giao duyên trời với đất bao
nhân nên Thiên Chúa. Luôn vui lòng kết ước với



đây những điều kỳ diệu.
trần thế lại thờ ơ!
hạnh phúc và bình an.
nhân thế bằng tình yêu.