

Đêm Đông Dâng Chúa 2

Lm. Thái Nguyên



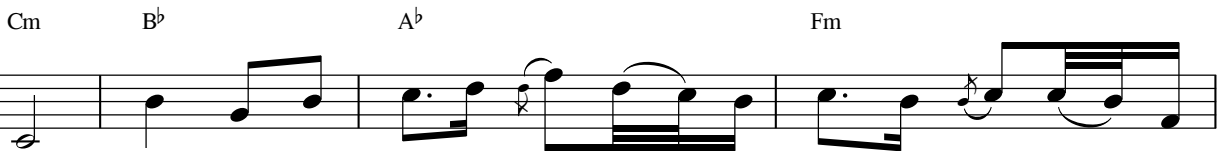
Intro ...



1. Đêm đông về lạnh lùng giữa trời một bé thơ ra đời cứu
2. Tiếng ru hời một đêm giữa trời Mẹ xót thương thân phận con



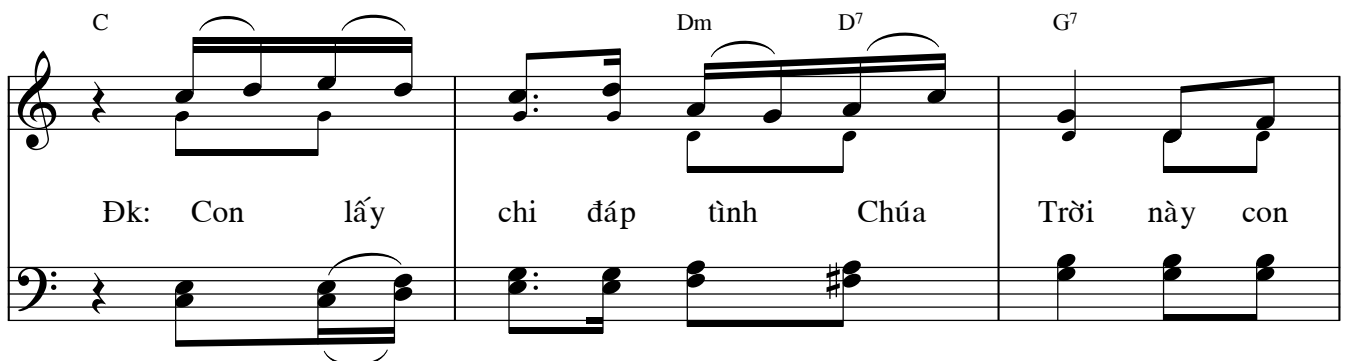
thế. Nào ai hay Chúa đến trần gian trong cảnh lâm than gió rét cơ
Chúa. Cùng con yêu sống kiếp nổi trôi hang lữ làm nơi tá túc Vua



hàn. Ôi tình cao sâu ai biết chẳng vì đâu trong thế giới khổ
Trời. Ôi đời cô liêu xa vắng trong đìu hiu của kiếp sống đọa



sầu Chúa đến cho ngàn sau được thắm tươi đẹp màu.
đây Chúa đến để đổi thay đẹp mới nên vạn ngày.



G⁷ C

Ngài đây trái tim của con một tình

Detailed description: This system of music consists of two staves. The top staff is in treble clef and contains the melody. It starts with a G7 chord, followed by a half note G4, a quarter note A4, and a quarter note B4. The next measure has a C chord and contains a half note C5, a quarter note D5, and a quarter note E5. The bottom staff is in bass clef and provides harmonic support with chords: G7 (G2, B2), C (C2, E2), and C (C2, E2).

Dm G⁷ C

yêu xin đáp đền tình yêu.

Detailed description: This system of music consists of two staves. The top staff is in treble clef and contains the melody. It starts with a Dm chord and a half note D4. The next measure has a G7 chord and contains a half note G4, a quarter note A4, and a quarter note B4. The final measure has a C chord and contains a half note C5. The bottom staff is in bass clef and provides harmonic support with chords: Dm (D2, F2), G7 (G2, B2), and C (C2, E2).