

Cành Giê-sê Đâm Bông

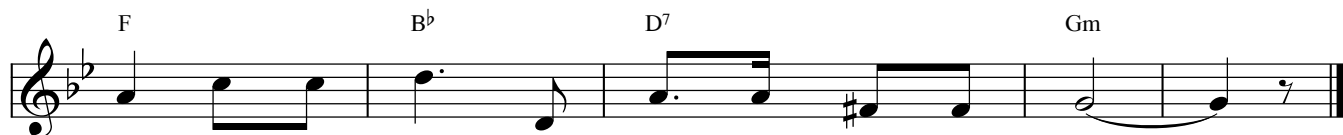
Lm. Kim Long



ĐK: Thời gian viên mãn cành Giê - sê đâm bông. Ân phúc tràn



lan khi đất trời hiệp thông. 1. Qua bao đời cùng ngưỡng
2. Đây Tin Mừng của thế
3. Ngôi Sao lạ đã hiển
4. Mau mau mở rộng cõi



vọng bao Ngôn Sứ cùng đã khuyến giục cầu mong.
trần: Con Thiên Chúa ngự đến cứu độ ngàn dân.
hiện mau đi tới chào đón phúc lành bình an.
lòng cho ân phúc nhuần thấm xóa mờ sầu thương.