

# CON ĐƯỜNG TÔI CHỌN

Thanh Bình



**T.K.1** Đường đi về Nhà Chúa: cheo leo và bé  
2 Đường đi về Nhà Chúa: cô đơn và giá



nhỏ sông sâu và núi lở, bao nhiêu là trắc  
lạnh, đau thương và hiu quạnh bao nhiêu là bất



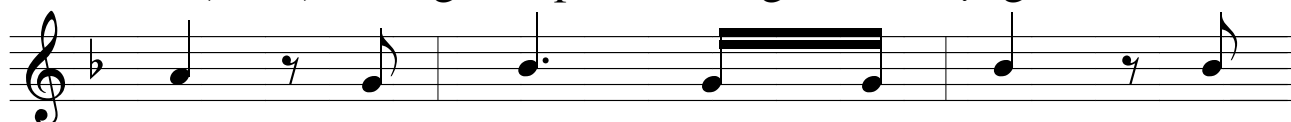
trở Nhiều khi con nghĩ suy, tại sao ở chốn  
hạnh! Nhọc nhằn bao tháng năm chờ mong ước những



này, Trong khi bao con người, thanh thoi giữa chợ đời.  
gì? Trong khi bao con người chẳng quan tâm vấn đề.



**Đ.K.** "Tại sao và tại sao, tôi chọn con đường  
(Phải) chẳng và phải chẳng khát vọng chiếm nước



này, Kìa xem và kìa xem, bao  
Trời, mà tôi đành từ chối đường



người bước đường kia Phải rộng với thiên thang."