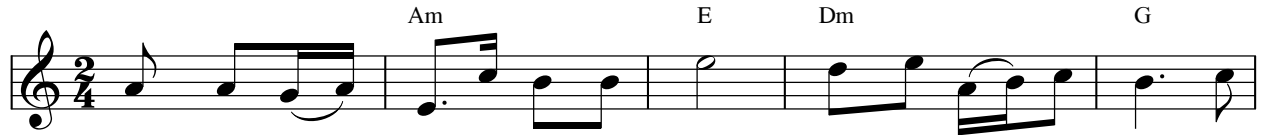


Con Không Hiểu Được

Ý lời ca: Henry Godin

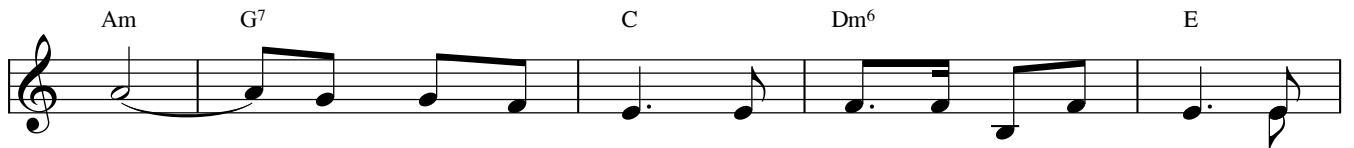
Lm. Kim Long



1-3. Con không hiểu được ý định của Chúa: 1. Sao Chúa để nát tan những
2. Sao Chúa vội lấy đi những
3. Khi rõ ở khắp nơi biết

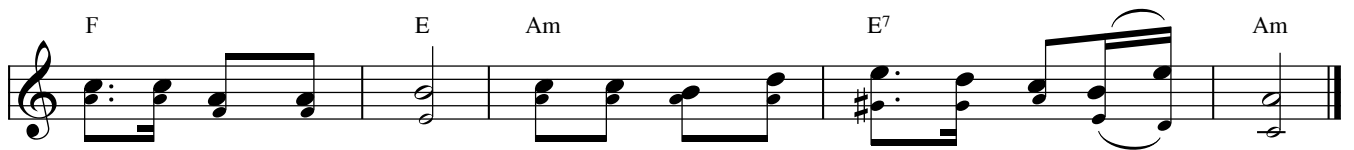


bông hoa vừa chớm nở, sao lại cắt đi bông lúa còn con gái
đôi tay thợ rất trẻ, khi mà khắp nơi cơn đói nghèo luôn tiến
bao công việc lớn nhỏ, muôn phần khó khăn sao đám thợ luôn ít



thôi.

công. ĐK: Nhưng con hiểu rằng: Bông lúa có bị cắt đi, hạt
oi.



lúa có bị nghiền nát mới có được tấm bánh cho con hưởng dùng.