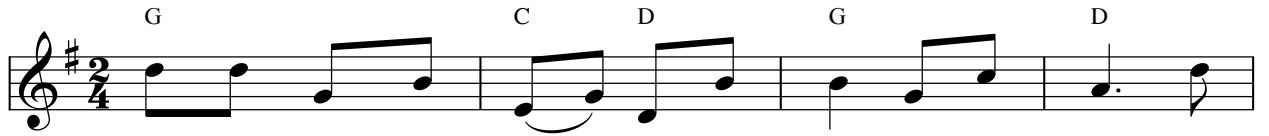


Kết Hợp Với Trái Tim Chúa

Ý lời ca: Đức Gioan Phaolô II

Lm. Kim Long



ĐK: Hãy đến gần Thánh Thể và rước lễ để kết hợp với



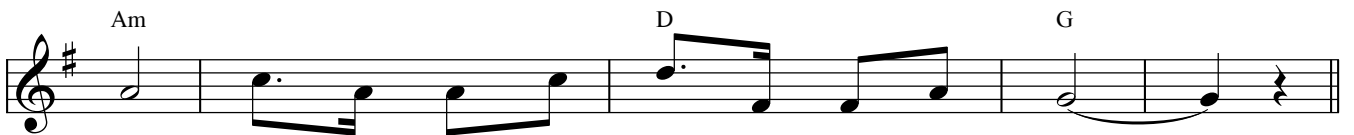
Trái Tim Chúa Giê - su, một Trái Tim là tất cả cho mọi người



"là Nhà Thiên Chúa và là Cửa Thiên Đàng".
1. Trái Tim quyền
2. Trái Tim quyền
3. Trái Tim quyền



năng vô biên ấy vẫn tiếp tục đập bằng tình yêu nhân loại của Đức Ki
năng vô biên ấy giấu kín máu nhiệm vào vầng tim nhân loại của Đấng Thiên
năng vô biên ấy rõ nét đậm màu cuộc hiệp thông nhân loại với Chúa muôn



- tô, Đấng vừa là Thiên Chúa vừa là con người.
Sai, để đập nhịp chung với nhịp đập nhân loại.
cao, Đấng hạ mình đi xuống tìm gặp con người.