

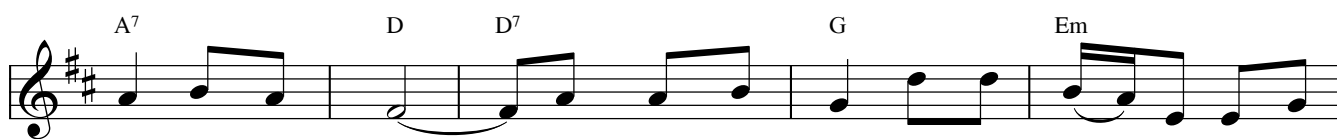
# Chấp Nhận Với Đức Tin

Ý lời ca: Missel Ephata

Lm. Kim Long



ĐK: Đức Ma-ri - a và thánh Giu - se không hiểu rõ điều Chúa Giê



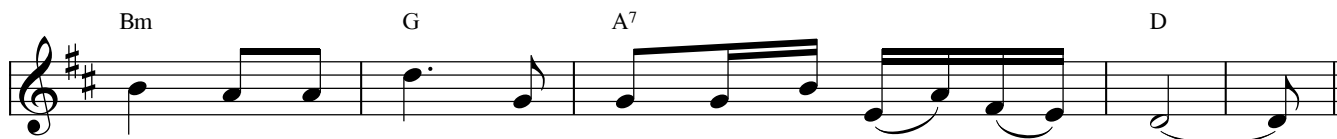
- su nói hay làm, nhưng luôn chấp nhận với đức tin và vì yêu



thương. Nhìn Người cho toàn sứ mạng và hiệp thông trong đêm tối đức tin của mình.



1. Ta dõi theo các ngài tín thác và trọn niềm tin, hằng an tâm trông cậy vào
2. Thiên Chúa đưa mỗi người tới lối đường dị biệt nhau, cần tương giao, đâu cần đồng
3. Ta hãy thâm tín rằng: sống giữa ngàn vạn anh em cùng vui chung ân tình của
4. Khi chúng ta ngỡ ngàng trước thái độ của người thân, cần yêu thương hơn cần hiểu



Chúa nào cần biết ngọn nguồn mọi thánh chỉ của Người.  
nhất vì nhờ đó cộng đoàn được phát triển đa dạng.  
Chúa, mọi cuộc sống Người đều hằng thấu tỏ an bài.  
biết vì nhờ đó mọi sự đều có thể viên toàn.