

Cây Nho Trường Sinh

Cảm hứng Ga.6,24-35,51-58

B-XVIII-XX

Thanh Bình



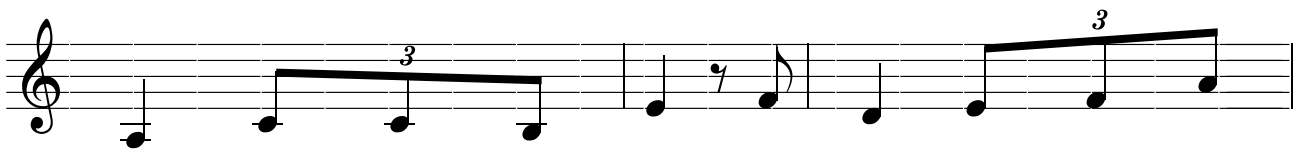
TK1: Chúa là cây nho trường sinh, đem
2: Chúa là cây nho sự sống, lương
3: Hỡi người sa chân lạc lối, những



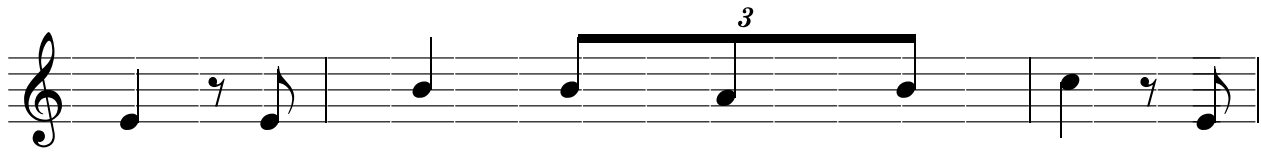
nguồn ơn Chúa Thánh linh. Ngày đêm thông truyền sự
thực nuôi sống xác hồn. Trào ban suối nguồn sự
ngày giông tố đã rồi. hãy mau quay về bên



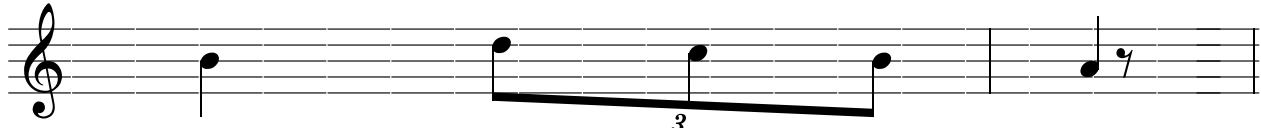
sống, cho ai yêu Chúa hết lòng. Chúa
sống, cho ai yêu Chúa hết lòng. Chúa
Chúa, sau bao năm tháng ở hồ. Chúa



nguồn thông ban tình yêu, cho đời năm tháng sớm
nguồn yêu thương từ ái, cho người nối kết với
hằng yêu thương chờ đón, cho dù năm tháng héo



chiều. Hỡi ai khi lòng suy yếu, Cây
Ngài. Hãy mau đến cùng thiên Chúa, Ngài
mòn, Tình yêu Chúa sẽ Phục sinh dù



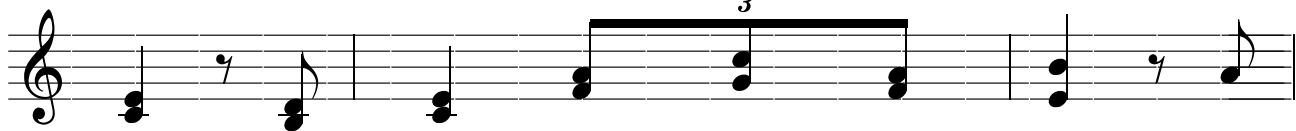
tin Chúa sẽ thương nhiều.
ban phúc ân vô bờ.
đã mất hết ân tình



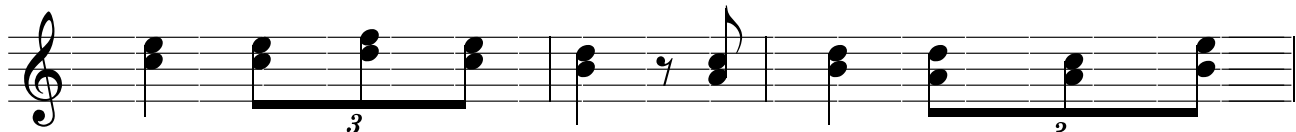
ĐK: Vì Chúa chính nguồn ủi an, Yêu



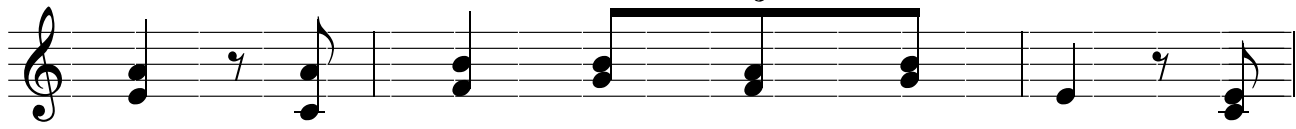
thương nên đã xuống trần. ban cho bao người cơ



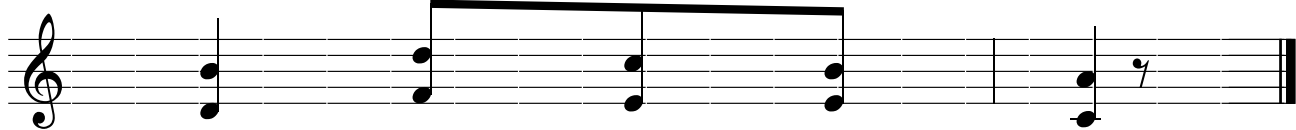
hàn, một đời vui sống bình an. Lạy



Chúa, xin hãy giúp con, Tình yêu Ngài được vương



tròn. Dù khi chập con đã mỏi, bền



vững Tín Trung suốt đời