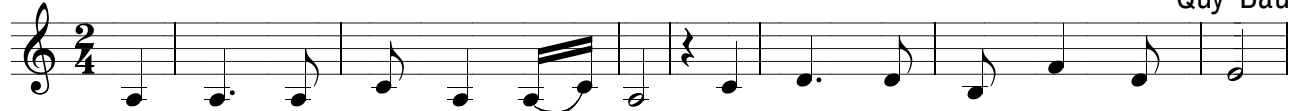


CHÈO THUYỀN SANG BÊN KIA

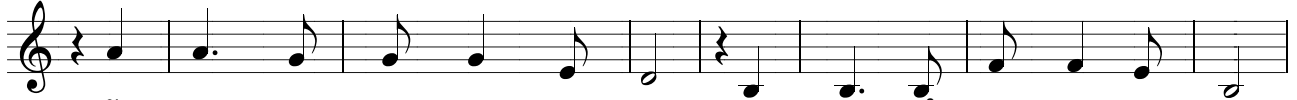
(Mt. 14,22-33)

CN XIX TN A

Quý Bái



1. Đồi này tựa như ngày chóng tàn. Hiền nhân không chỉ sống để ăn,
2. Đồi người tựa như cuộc hải trình, vượt khơi thẳng trăm những nhục vinh,
3. Chiều về hoàng hôn lặn cuối trời, vài tia nắng vàng rớt lẻ loi,



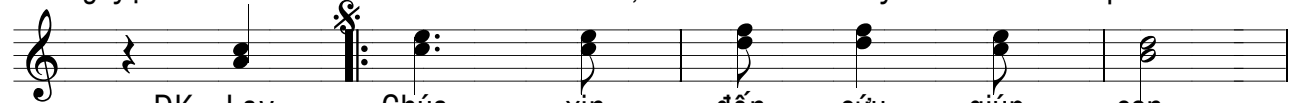
dấu có trong tay bao kỹ thuật, quyền hành để hóa bánh ra nhiều.
lướt sóng lên đênh trong khổ hạnh, thuyền đời phải đến bến quê trời.
chối với mong manh trong biển rộng, thuyền đời rời bến cũ xa vời.



Dù rằng đời này cần lương thực, kìa xem Chúa giải tán đoàn dân,
Người người chèo thuyền vượt biển đời, toàn thân hao mòn đến tàn hơi.
Từng giờ chèo thuyền vượt biển đời, chìm sâu trong màn tối trùng khơi.



dạy họ hướng về cuộc đời mới, tiến tới nguồn ơn sống muôn đời.
Còn Thầy vẫn cầu nguyện trên núi, nối kết trần gian với quê trời.
Nguyện cầu Chúa dủ tình soi lối, dẫn dắt thuyền con tới quê trời.



ĐK. Lạy Chúa, xin đến cứu giúp con,
Chúa, xin đến cứu giúp con



truyền lệnh cho con đến với Ngài,
vì thuyền đời con rất mong giông,



khơi dậy niềm tin cậy nơi Chúa,
đắm chìm tận đáy vực tăm tối,



1. xua trừ mọi thế lực Sa - tan. Lạy



2. Xin Ngài ra tay cứu độ con.