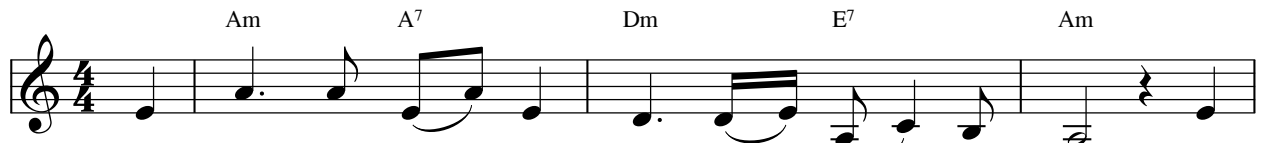


Chúa Là Nguồn Sức Sống

Lm. Nguyễn Mộng Huỳnh



1. Đời con nước chảy đôi bờ, nước chảy đôi bờ. Tình
2. Đời con mấy nẻo quan hà, mấy nẻo quan hà. Tìm
3. Lòng con chớp bể mưa nguồn, chớp bể mưa nguồn. Cây



Cha như con nước mang phù sa, như con nước mang phù
Cha con thao thức trên đường xa, con thao thức đi tìm
trông ơn trên Chúa luôn chở che qua cơn bão giông cuồng



sa. Tươi ngập ruộng đồng mênh mông cho cây lúa mau trở
Cha. Đất trời biển rộng bao la tìm con mãi mong tìm
mê. Chúa là thạch động chở che qua cơn bão giông cuồng



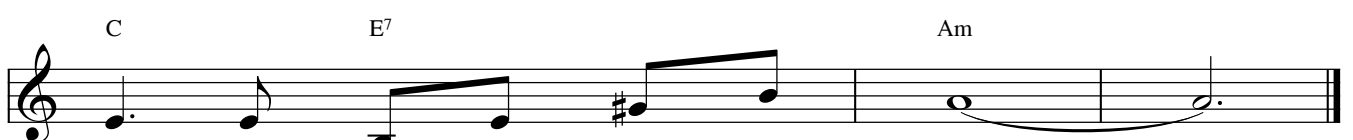
bông.
Cha. **ĐK:** Chúa là mạch sống tràn dâng nguồn lũ hồng
mê.



ân đổ xuống đời con sức thiêng nhiệm mầu. Tình



Cha nguồn sống dạt dào như giòng sữa thơm ngọt



ngào nuôi đời con khôn lớn mau.