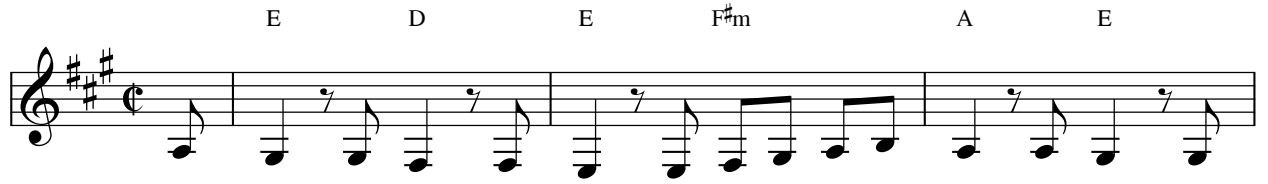


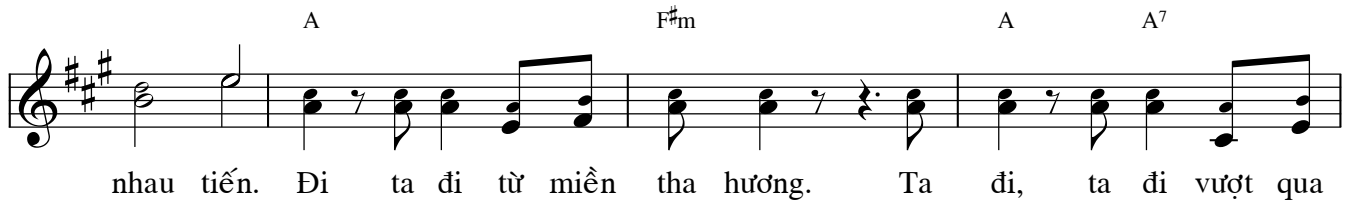
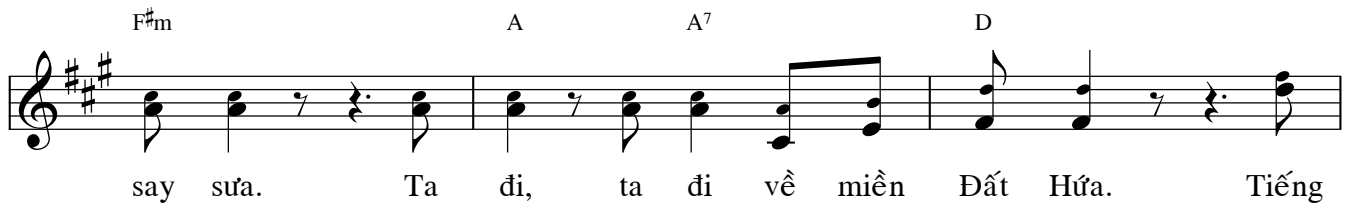
Xuất Hành

Nhạc: Lm. Thành Tâm

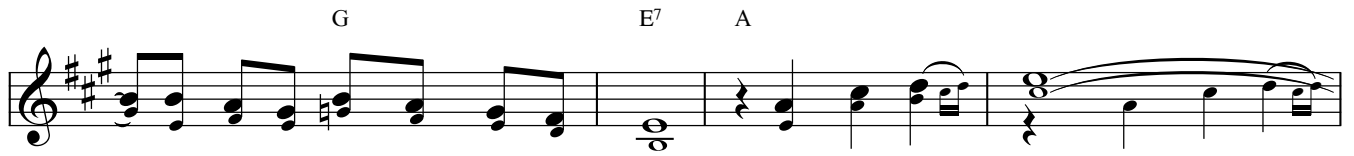
Lời: Lm. Trần Sỹ Tín



(Nhạc dẫn ...)



G E7 A



xa như là bốn mươi năm sa mạc. Đường đi có Chúa (*đường đi có*

C#m Bm D E



Chúa). Uy dũng tươi sáng êm như cột mây. Đường đi ngắt ngậy

E7 A A



vì giòng suối mát đẹp miền cát bay. Ta ... hương. Ta

Bm E7 A Bm E E7 A6



đi, ta đi về cố hương. Ta đi về cố hương.