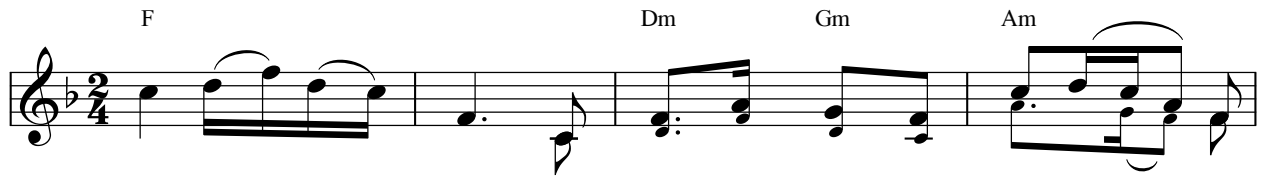
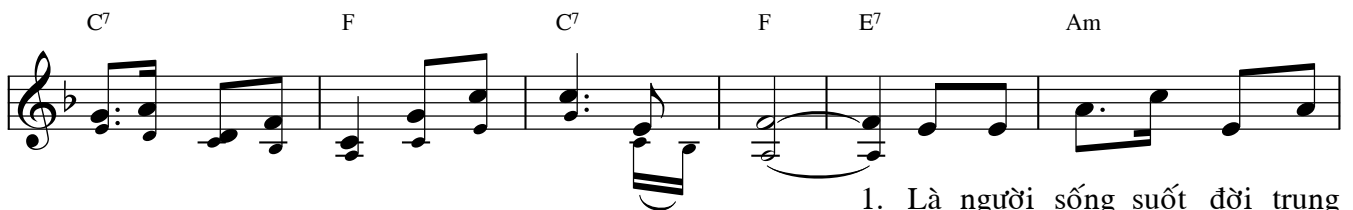


Ai Sẽ

(Tv. 14)



Dk: Ai sẽ được vào, được vào sống trong nhà Chúa (u) và

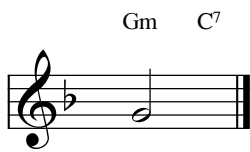


ai sẽ được cư ngụ trên núi Thánh của Ngài.

1. Là người sống suốt đời trung
2. Là người sống với lòng chân
3. Là người biết sống đời ngay



thành tận tâm phụng thờ Chúa trong ngàn khó nguy luôn vững lòng chẳng
thật tình thương là mực thước trong mọi nghĩ suy trên lối đường người
lành lòng không hề gian trá không hề ghét ghen hay oán hờn nhỏ



suy.
đi.
nhen.