

Chúa Là Phần Gia Nghiệp

Thánh vịnh 15

Lm. Ân Đức



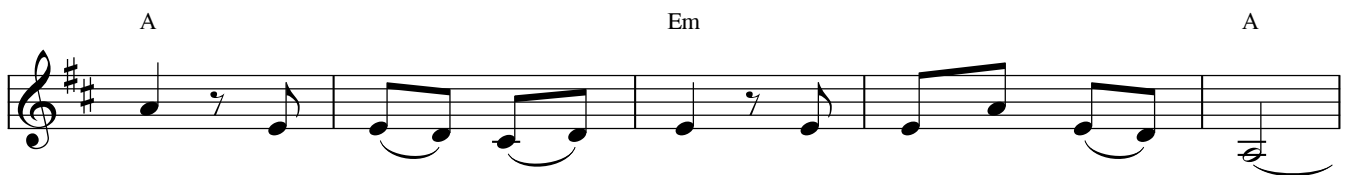
Đk: Lạy Chúa, Chúa là phần gia nghiệp của con Chúa



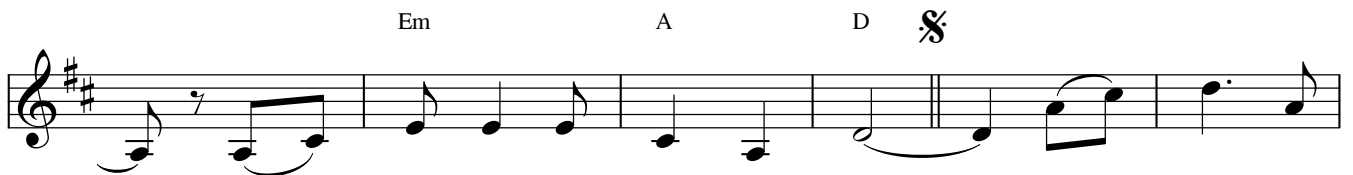
là phần gia nghiệp và phần chén của con. 1. Lạy Chúa



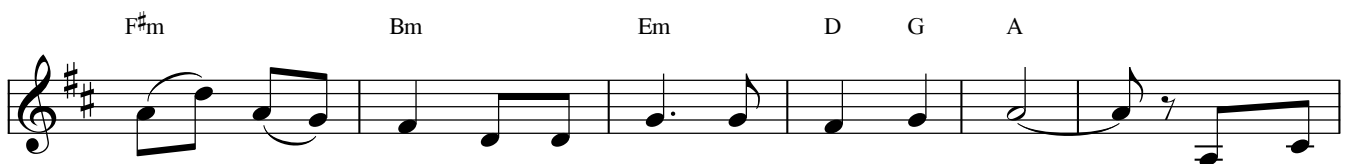
xin giữ gìn con vì ở bên Ngài con đang ẩn



náu con thưa cùng Chúa Ngài là Chúa con thờ.



Ngoài Chúa ra đâu là hạnh phúc. 2. Lạy Chúa là



chính gia nghiệp và phần phúc đã dành cho con. Vận mạng

E7 A Em A D

con tay Ngài nắm giữ phần tuyệt hảo may mắn đã về con phần gia

Em A D  F#m Bm


sản thỏa mãn lòng con. 3. Con chúc tụng Chúa hằng

A7 D Bm G A

thương chỉ dạy suốt đêm trường lòng dạ nhẫn nhủ con. Con

Em A Em

luôn con luôn nhớ có Ngài trước mặt Ngài ở bên chẳng

A D  G Em Bm

nao nóng bao giờ. 4. Vì thế tâm hồn con hơn hở và lòng

Em A D D7 G

dạ hân hoan. Thân xác con cũng nghỉ ngơi an toàn Chúa

A D Bm Em

sẽ dạy con đường về cõi phúc trước tôn nhan phước lộc đầy

E7 A G A7 D 

tràn ở bên Ngài hoan lạc chẳng hề với.