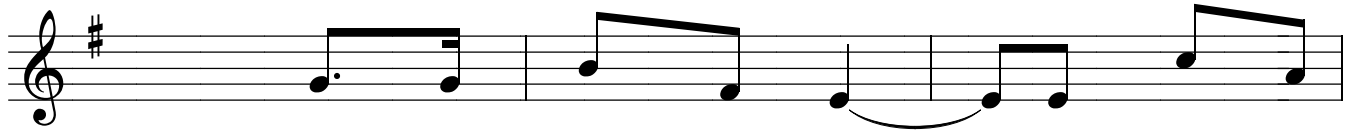


Thánh Vịnh 18 b

Kim Long



Lời Chúa là Thần Trí và là sự sống.



1. Mệnh lệnh Chúa thiện toàn, bồi dưỡng hồn
2. Lễ luật Chúa chân thực sáng khoái lòng
3. Lòng sợ Chúa thanh vẹn bền vững ngàn
4. Lời miệng lưỡi con nài vọng thấu về



1. vĩa Thánh chỉ Ngài vững bền giúp ta học khôn.
2. trí, huấn lệnh Ngài sáng ngời chiếu soi thị quan.
3. kiếp. Phán định Ngài xác thực mãi luôn thẳng ngay.
4. Chúa, Chúa vui lòng chấp nhận, cứu độ hồn con.

Câu Xương Trước Tin Mừng



Chúa đã sai tôi đi rao giảng tin mừng cho người nghèo



khó Công bố ơn giải thoát cho kẻ bị giam cầm.