

NẾU CHÚA CỨ CHẤP TỘI

Nếu Chúa cứ chấp tội nào

Nếu Chúa cứ chấp

Detailed description: This system contains the first two measures of the song. The top staff is in treble clef with a 2/4 time signature. The bottom staff is in bass clef. The lyrics are written below the notes. The first measure contains the words 'Nếu Chúa cứ chấp' and the second measure contains 'tội nào'. The bass line has a whole rest in the first measure and then four quarter notes in the second measure.

ai người đứng vững

tội ai đứng vững nhưng con tin

Detailed description: This system contains the next two measures. The top staff continues the melody with a slur over the first two notes of the second measure. The bottom staff continues the bass line with four quarter notes. The lyrics are 'ai người đứng vững' in the first measure and 'tội ai đứng vững nhưng con tin' in the second measure.

nhưng nơi Chúa có ơn đại

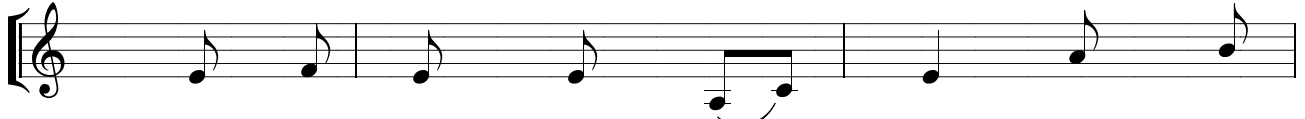
Chúa

Detailed description: This system contains the next two measures. The top staff has a slur over the first two notes of the first measure. The bottom staff has a long slur covering both measures. The lyrics are 'nhưng nơi Chúa có ơn đại' in the first measure and 'Chúa' in the second measure.

lượng tội được đời thứ tha.

Chúa có ơn đại lượng nên được thứ tha

Detailed description: This system contains the final two measures. The top staff features a triplet of eighth notes in the second measure. The bottom staff continues the bass line with quarter notes. The lyrics are 'lượng tội được đời thứ tha.' in the first measure and 'Chúa có ơn đại lượng nên được thứ tha' in the second measure.



Nơi thẳm sâu con cầu khẩn xin Chúa
Con vẫn luôn trông chờ Chúa ghi sâu
Nơi Chúa bao dung từ ái luôn ban



lắng nghe lời con khẩn cầu tiếng nhen
mãi những lời xưa đoan nguyên lời van
phát những hồng ân dư tràn Chính Chúa



ngào rên xiết đau thương van xin
nài luôn mãi trông mong hơn quân
Trời sẽ cứu dân riêng cho thoát



Chúa thứ tha tội đời
lính ước mong mặt trời
ách đón đau đoạ đầy