

# Thánh Vịnh 120

Elizabeth Kim Nguyễn  
Chúa Nhật 29C Thường Niên  
(1-, 3-4, 5-6, 7-8)



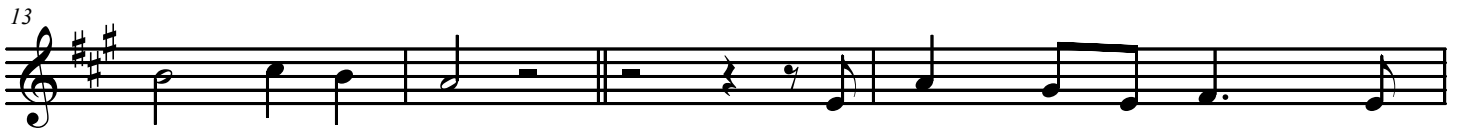
CD: Ôn phù trợ tôi đến từ Thiên— Chúa là Đấng dựng—



nên cả đất trời 1. Tôi ngược mắt— nhìn lên đỉnh núi. Ôn phù



trợ tôi đến tự nơi nao. Ôn phù trợ tôi đến từ Thiên— Chúa là Đấng dựng—



nên cả đất trời. 2. Xin Đấng giữ gìn tôi đừng



để tôi sa chân trật— bước Xin— Người chớ có ngủ— quên.



Đấng giữ gìn Is-ra-el lẽ— nào chợp— mắt ngủ quên sao<sup>3</sup>— đành.



3. Chúa sẽ bảo vệ người khỏi mọi điều tai— biến. và sẽ bảo



vệ linh hồn— người Chúa sẽ bảo vệ người khi đi và khi đến ngay

30

tự bây giờ và cho đến — mãi — mãi muôn muôn đời.

## Halleluia

33

Hal-le-lu - ia. Hal-le-lu - ia. Hal-le-lu - ia. Hal-le-lu - ia. Chúa

38

phán.: "Nếu ai yêu mến Ta thì sẽ giữ lời Ta, và Cha Ta mến

44

yêu Người — ấy. Chúng Ta sẽ — đến và ở trong người

49

ấy". Hal-le-lu - ia. Hal-le-lu - ia. Hal-le-lu - ia. Hal-le-lu - ia.