

Đêm Bê-lem

Hải Nguyễn

♩ = 60

Dm B \flat Em^(b5) A Dm Gm C Dm A

Dm E⁷ A Dm A⁷ Dm B \flat Gm

Đông Bê-lem tuyết sương lạnh lùng. U... Một Hài Nhi giáng sinh

B \flat A Dm A Dm Gm A⁷ Dm B \flat Em^{7(b5)}

trong cơ cùg. U... Ngài đã đến từ trời cao, để giải gỡ bao sầu đau,

A Dm Em^{7(b5)} A Dm C⁷ F A⁷

hằng vùi sâu thế nhân trong vòng tội lỗi. U

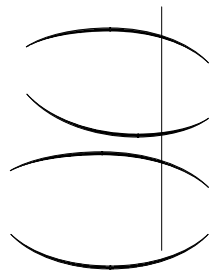
Dm

F

B

A Dm

B



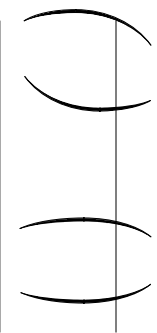
Gm Dm

A Gm

Em(5)

Dm

F Gm⁶



! "# \$

%

! & "#

A⁷

Dm

Em(5)A

Dm B

C⁷F

A⁷

Dm

' "

()

= 65

*

+

+

#

+

+

+

#

+

+

+

+

+

+

*

*

+

+

#

+

+

+

+

+

+

+

+

+

+

+

+

+

Dm

Để mắt đất với trời cao giao hòa,
pam. Pam pam pam pam pam pam pam pam pá ra pam pam

pam pam pam pam, pam pam pam, pam pam pam pá ra pam pam
pam pam pam pam

Gm

mở kho trời đổ tuôn suối hồng ân.
pam. Pam pam pam pam pam pam pam pam pá ra pam pam

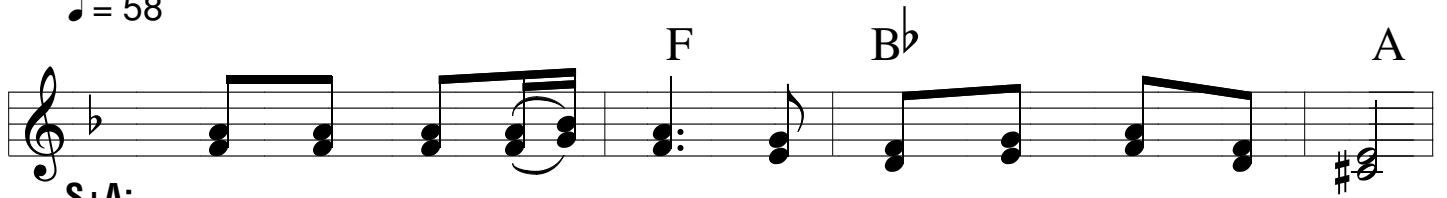
pam pam pam pam, pam pam pam, pam pam pam pá ra pam pam
pam pam pam pam

Dm Gm Dm Gm Dm

pam pam pam pam
pam U. U. U.

pam. U. U.

♩ = 58

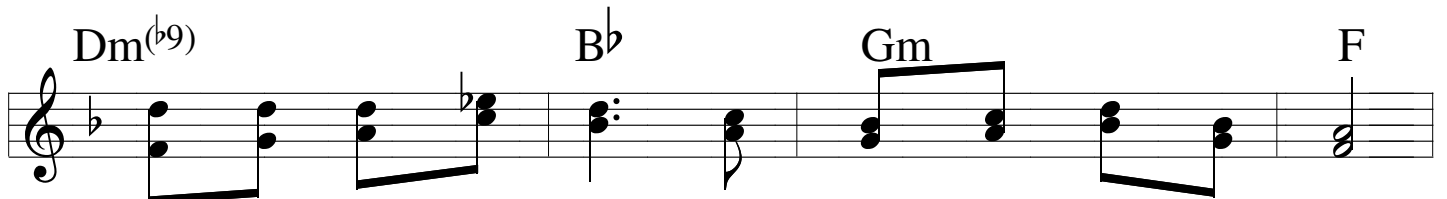


S+A:

1. Đêm Bê-lem tối tăm tuyết lạnh phủ kín nường đồng.
2. Nhân gian đang đắm say ngủ vùi trong vũng tội lỗi,

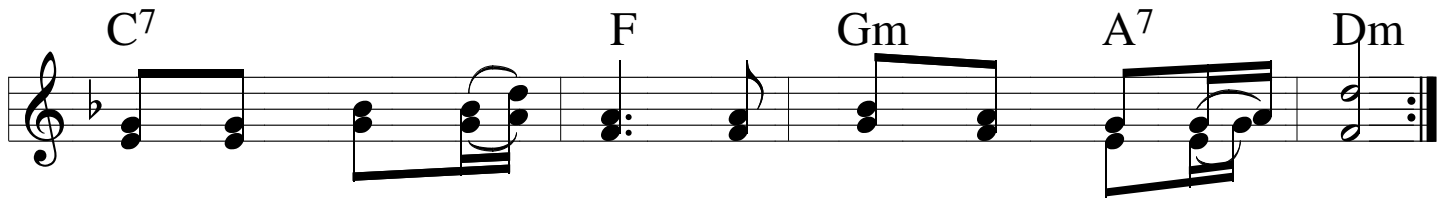


Vua Giê-su bé thơ thấp lên một ánh lửa hồng.
trông mong Chúa giáng sinh bẻ tan cùm gông lưu đày.



T+B:

Đêm Bê-lem giá băng ru trần gian giấc ngủ vùi,
Vua Giê-su giáng sinh khơi nguồn ân phúc tuôn tràn,



một vì sao sáng lên nhân thế tưng bừng niềm vui.
cả vầng dương chói chang soi sáng muôn loài trần gian.

⊕ CODA

♩ = 55

Gm Dm Gm

Đêm Bê - lem lung linh màu nhiệm, đêm Bê -

Đêm Bê - lem lung linh màu nhiệm, ôi đêm Bê -

Em^{7(b5)} A Dm A Dm Gm Dm Gm D

lem thánh ân diệu huyền. diệu huyền. Đêm Bê - lem.

lem, đêm thánh ân diệu huyền. Đêm Bê - lem.