

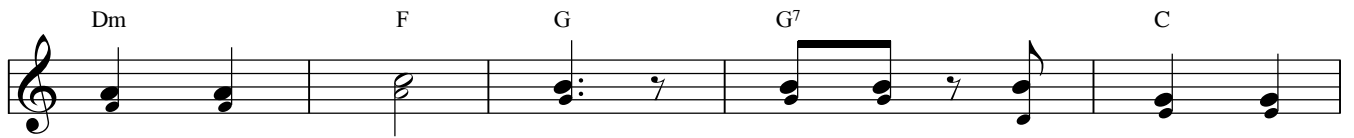
# Chúa Hiển Linh

(x. Mt. 3: 1 & 1 Sb. 19: 12 - Nhập Lễ)

Hải Triều



ĐK: Đây Chúa Tể càn khôn ngự đến. Vinh quang vương



quyền Vị Cứu Tinh. Vô biên uy lực của



Hóa Công. Đây Chúa Tể càn khôn ngự đến.



1. Trong thời kỳ viên mãn Chúa vào trần gian triều đại Người thái bình.
2. Như mục tử thân thương dắt dìu đoàn chiên còn nhọc nhằn khổn cùng.



Ngai vàng Người kiên vững muôn thuở ngàn năm Người là Thiên Chúa uy quyền.  
Chúa tụ họp muôn dân khắp miền trần gian Người thực là Chúa chiên lành.