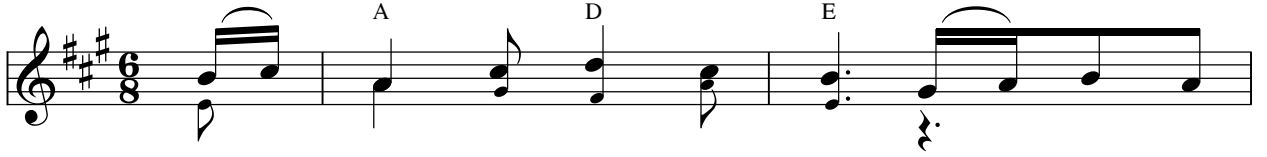


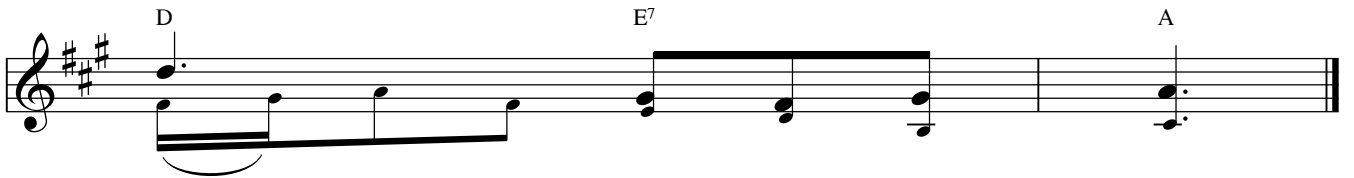
# Nữ Hoàng Bên Hữu

(với Tv. 44)

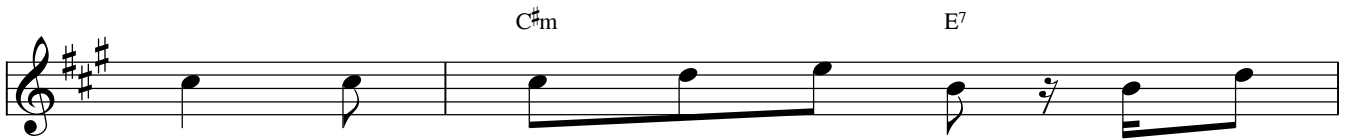
Hải Triều



ĐK: Nữ Hoàng bên hữu Thánh Vương, điểm trang lộng



lấy toàn vàng Ô - phía.  
Điểm trang với toàn vàng Ô - phía.



1. Xin Tôn Nương đưa mắt nhìn và lắng  
2. Nay Quân Vương sủng ái Người, trang sắc  
3. Nay đoàn người tiến bước về lòng hỉ



nghe. Xin quên dân tộc, quên đi nhà Thân Phụ.  
hương. Hãy đến phục lạy Vua Trời của chính Bà.  
hoan. Xôn xao tưng bừng đến tận thêm thánh điện.