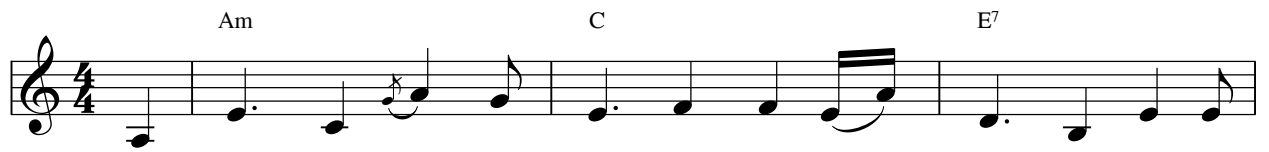


Emmaus Chiều

Hải Triều



Hình như Người ở quanh đây quen hơi khẽ chạm bàn tay ai



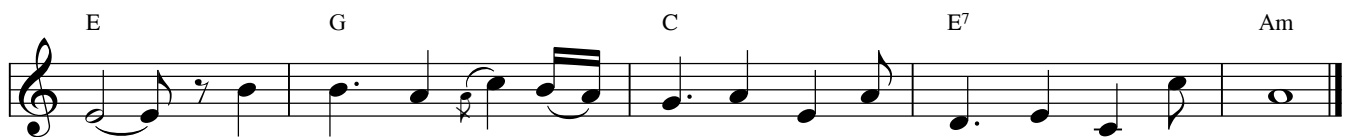
gần. Hình như cùng nhịp đôi chân Em-maus chiều muộn đây sân bóng



tà. Hình như Người thấy theo ta sớm còn gang tấc chiều đã tóc



tơ. Cho hay lòng kẻ yêu hồ bếp tàn tro lạnh bao giờ mới



nên? Cho hay lòng kẻ yêu hồ bếp tàn tro lạnh bao giờ mới nên?