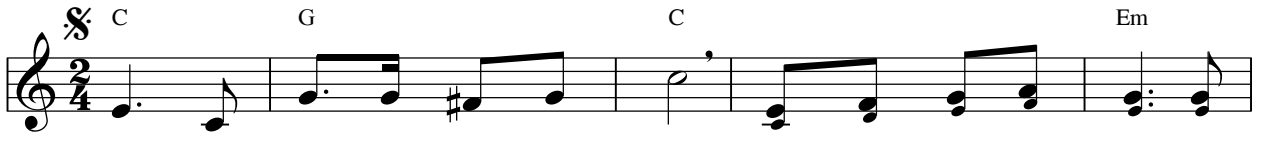


# Hạt Lúa

(Cảm hứng Ga. 12: 24-25)

Hải Triều



ĐK: Nếu hạt lúa gieo vào lòng đất mà không hư thối đi thì



nó vẫn trơ trọi một mình. Còn nếu hạt lúa cam chịu mục



nát thì khi hư thối đi nó nảy mầm sinh sôi.  
(đâm chồi).



1. Ai yêu mạng sống mình cầm chắc là mình mất mạng. Còn
2. Ai nghe Thầy kêu mời tìm đến phục vụ Nước Trời, thì
3. Khi chuyên cần nghe Lời và rước Mình của Chúa Trời, thì



ai quên mình mất mạng thì Chúa sẽ cho trường sinh.  
Cha trên trời quý chuộng người ấy ở trong Thầy luôn.  
trong tâm hồn mỗi người hạnh phúc chứa chan chẳng với.