

Chúa Đến Khi Nào?

Hải Triều



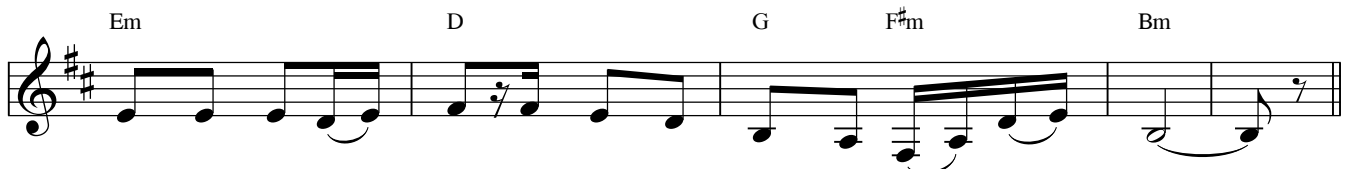
ĐK: Ngày đêm hãy tỉnh thức (i) nguyện cầu.



Vì chẳng hay Chúa sẽ đến (i) lúc nào.



1. Chúa đến khi nào? Ban sáng hay ban chiều. Dù là canh
2. Chúa đến khi nào? Đương giấc mơ hảo huyền. Nhọc nhằn lo
3. Thôi hãy lấp đầy những hố sâu thăm thẳm. Bạt bằng đôi



khuya hay khi gà gáy có khi bất ngờ Chúa lại ghé thăm.
toan, say sưa chèn chén trí tâm nặng nề Chúa chợt đến bên.
cao san ngay gò núi hãy loan Tin Mừng vang cả đất trời.