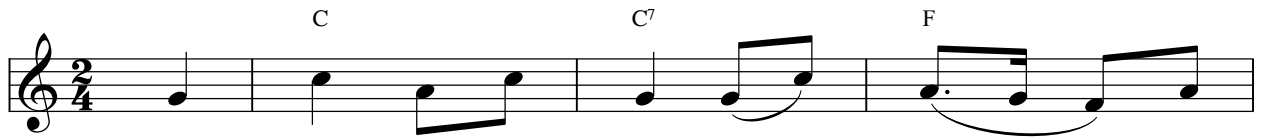


# Chúa Là Khiên Mộc

(x. Tv. 83: 10-11)

Hải Triều



ĐK: Lay Chúa là khiên mộc chở che (i hi) chúng

con. Xin thương nhìn xem Đấng Chúa đã xức dầu.

Chúa hỡi xin thương xem Đấng Chúa đã xức dầu.

1. Một ngày tại khuôn viên thánh điện Chúa quý  
2. Thà rằng ngụ cư nơi cổng đền Chúa vẫn

hơn ngàn ngày thật quý hơn ngàn ngày.  
hơn vào trại bọ ác nhân lộc lừa.