

# THÁNH VỊNH 136

(ĐC CNMC 4B)

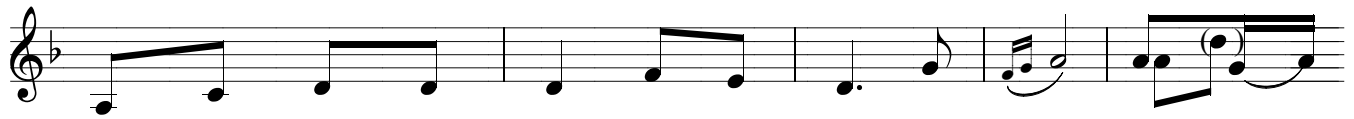
*Hải Triều*



Giê - ru - sa - lem hỡi lữ đi ta không thốt nên lời, lữ đi



ta không thốt nên lời nếu lòng này mà quên người



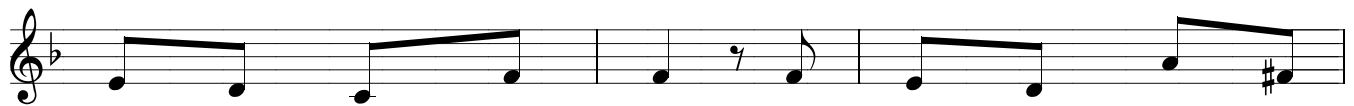
1. Bờ sông Ba - by - lon ta ra ngồi nước nở, ta tưởng  
3. Bài ca kính Đức Chúa ta cất lời sao nổi nơi (đất)



1. nhớ Xi - on. Trên cành dương liễu ta gác cây đờn.  
khách quê người, Gia - liêm ở hỡi đàn ta ngậm ngùi.  
3.



2. Bọn lính canh đòi ta hát xướng, lũ cướp  
4. Lữ đi xướng ca sẽ tê cứng mãi nếu tấm



2. này mời gượng vui lên. Hát nghe điệu hát nào  
4. lòng ta đành quên người, nếu ta chẳng lấy Gia -



2. quên Xi - on nhạc thánh hát nghe một bài.  
4. liêm nên như tuyệt đỉnh nổi vui tâm hồn.