

Bên Bờ Sông Babylon

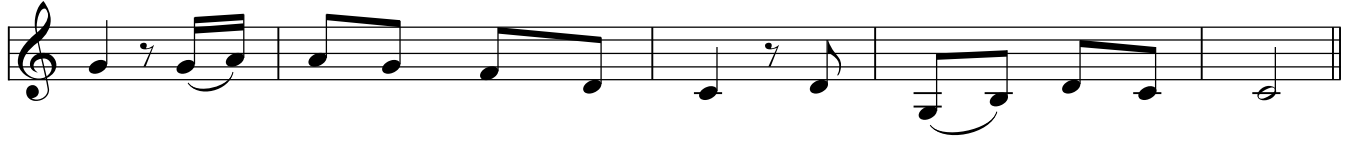
Khoan thai - tâm tình

Tv. 136

Hùng Lân



1. Bên bờ sông Ba-by - lon ta ngồi ta khóc nỉ non. Ta nhớ đến thành Si-

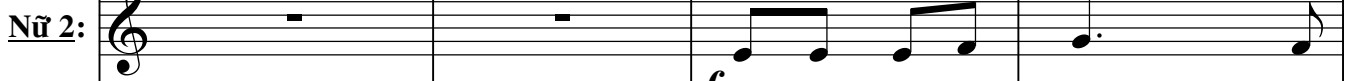


on, đến chốn yêu thương muôn trùng hồi thành thánh ta ơi!

Tưng bừng



ĐK: Giê - ru - sa - lem hồi! Nếu ta không nhớ đến người thì



Giê - ru - sa - lem hồi! Tay



Giê - ru - sa - lem hồi! Ngày nào không nhớ tới



tay ta khô lại thôi và lưỡi ta không thốt nên lời. Thành



này sẽ khô lại thôi lưỡi ta không thốt nên lời. Hồi



người thì tay ta sẽ khô chồi và miệng ta sẽ câm



thánh ơi! Thành ơi, hồi thành thánh ta ơi!



thành thánh ta ơi! Hồi thành thánh ơi!



thôi. Thành ơi! Hồi thành thánh ơi!

♩ Để kết *molto rall...*

f Giê - ru - sa - lem ơi!
f Giê - ru - sa - lem ơi!
f Giê - ru - sa - lem ơi!

mf 2. Bên bờ sông Ba - by - lon trong hàng dương liễu rủ xanh. Ta

poco ritenute
gác đàn ta trên cành tha thiết chi ca với đàn, hỡi thành thánh ta ơi!

mf 3. Bên bờ sông Ba - by - lon xin đừng ai thúc giục ta. Hát lên một khúc quê

nhà ta vui sao được mà ca giữa nơi đất lạ la đà? Hỡi thành thánh ta ơi!

Điệp Khúc 2 giọng đồng loại:

Giê - ru - sa - lem hỡi! Nếu ta không nhớ đến người thì

Giê - ru - sa - lem hỡi! Tới người nếu không thì
tay ta khô lại thôi và lưỡi ta không thốt nên lời. *p* Thành
tay khô lại thôi và lưỡi ta không nên lời. *f* Hỡi

rallentando

thánh
ơ! Thành ơ, hỡi
thành thánh ta
ơ!

thành thánh ta
ơ! Hỡi thành thánh ta
ơ!

♩ **Để kết** *molto rall...*

Giê - ru - sa - lem
ơ!

Giê - ru - sa - lem
ơ!