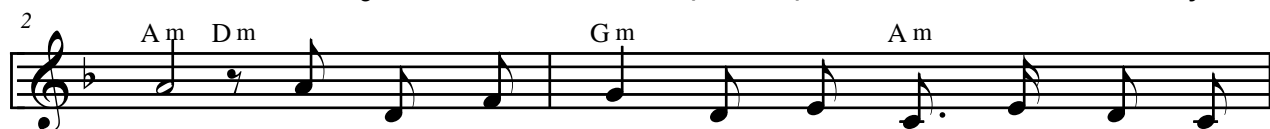


Chúa là con đường

Kim Loan 2010



1. Chúa là con đường, là sự thật và là sự
2. Mỗi ngày trong đời, còn gì bằng được luôn có
3. Con hằng khẩn cầu, đặt cuộc đời vào bàn tay



1. sống. Chúa là tình yêu, là sức mạnh, Đấng con cậy
2. Chúa. Chúa là niềm vui, con náu ẩn thán năm bình
3. Chúa. Chúa giàu tình thương, con mở lòng vững tin cậy



1. trông. Như người cha yêu thương, Chúa luôn đồng hành với
2. an. Như đèn soi đêm đen, Chúa thương mở lòng trí
3. trông, trong bàn tay yêu thương, hát vang tình Ngài chúa



1. con; như người mẹ nhân hiền, hằng dõi mắt theo bước con trên đường.
2. con. Chúa là nguồn hy vọng, lòng con đây luôn phó dâng cho Ngài.
3. chan, dâng một niềm cảm tạ, ngàn hồng ân biết lấy chi đáp đền.



ĐK: Con tin vào tình Chúa là ánh sáng soi bước con



đi, dẫn biết bao thặng trầm, cùng với Chúa con có lo



chì. Con tin vào tình Chúa là hạnh phúc kiên vững muôn



đời, trái tim con ngập tràn nguồn bình an chan chứa chẳng ngơi.