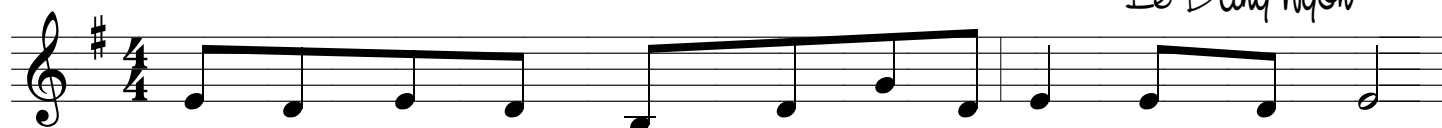
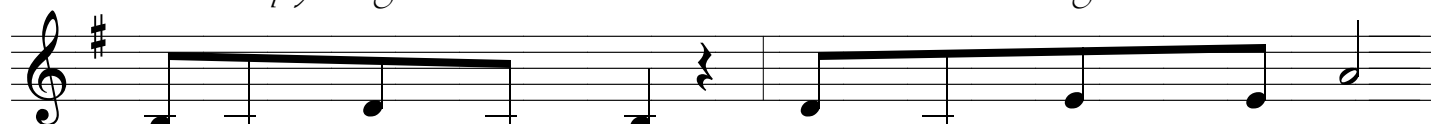


ĐÊM LẠNH

Lê Đăng Nguyên



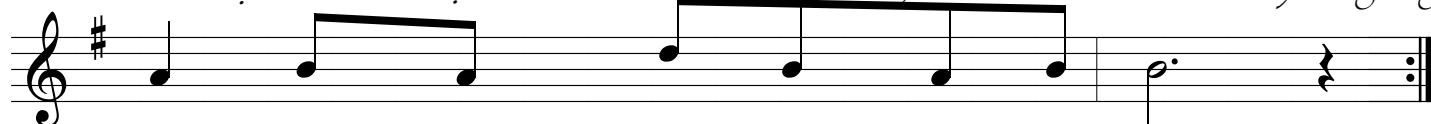
1. Trong màn đêm mit mùng sương tuyết lạnh rơi khuya càng rơi
Đêm mùa đông đêm càng hiu hắt làm than cho người thân
2. Con người mai đắm chìm lạc thú trần gian không hồi tâm
Con quỳ gối tôn thờ Thiên Chúa toàn năng Vua Bình an



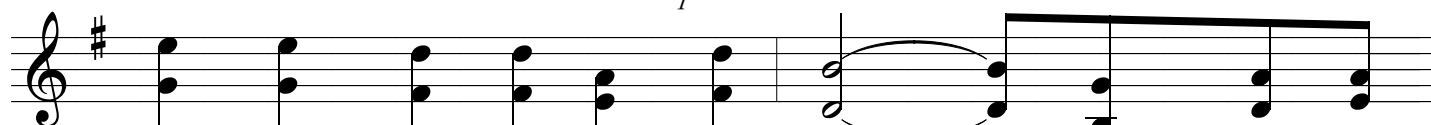
ai còn bước về đâu đang tìm nơi nương náu
đâu nệm ấm giường êm con người không tiếp đón
Đêm dài kiếp làm than Vô tình như quên lang
Giang sinh xuống làm người Khó nghèo trong hang đá



Nhưng mọi cánh cửa đều khép lại Ánh mắt nghi ngại chưa xót mĩa
Ai cung lánh mặt và chối từ Nhân thế vô tình quay lưng lang
Không ngờ Đấng Ngàn trùng chí tôn được Chúa ban tặng vào giữa thế
Cứu độ nhân loại khai tối tâm T?nh yêu cao với T?nh yêu giáng



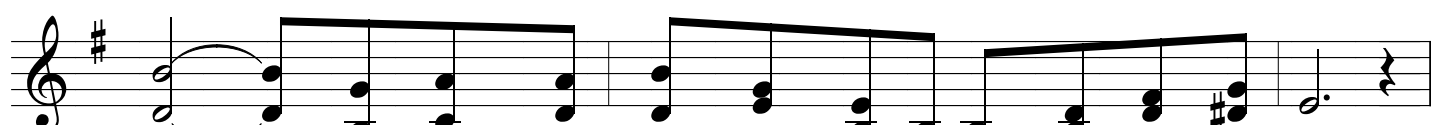
mai câu từ chối ngại ngừng quay lưng
quên An tình giá băng chìm trong đêm
gian Ngôi Lời Đấng Cứu độ sinh ra
sinh An binh khắp thế trần vô biên



Chúa đến không ai chào đón Người Người sinh ra



chón hang lừa nghèo nằm trong máng rơm Có tiếng muôn Thiên thần xuống



ca Rạng Danh Thiên Chúa trên thiên đ?nh B?nh an chúng sinh