

# Dòng Suối Ôn Lành

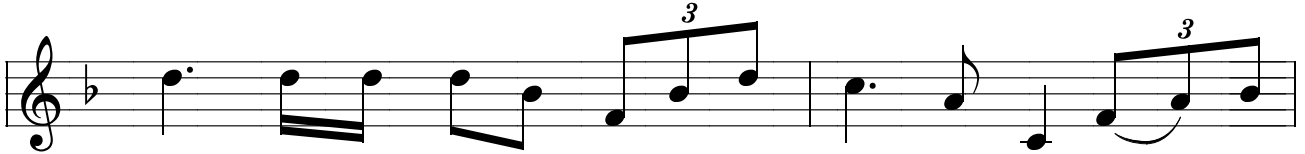
**Liên Bình Định**



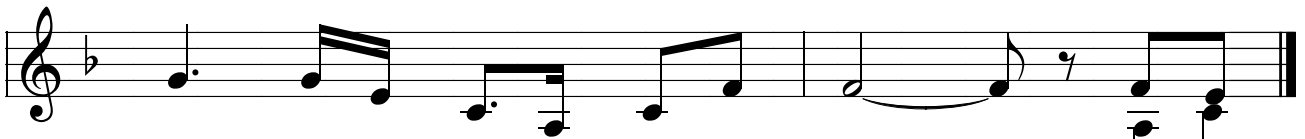
**tk** 1. Đời con bao lắng lo, bao khổ sầu... được  
2. lạy Chúa! Ôi suối nguồn tươi mát hoài. Lạy



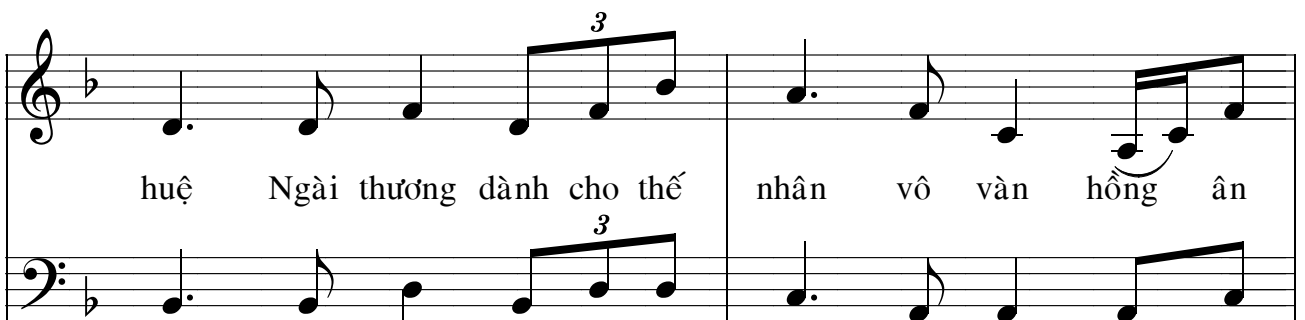
Chúa thương dắt dìu vượt qua bao khó nguy: Vì  
Chúa! Ôi hải hà bao la như biển khơi. Lòng



Chúa: suối nước mát, êm dịu cho những ai đang nặng vai khổ  
Chúa như trăng sao soi đường chỉ lối ta, quay về cùng Chúa chí



sầu: mau mau về lòng Cha bao dung. **ĐK.** Bao ân  
nhân luôn rộng tình, Ngài vì yêu ta. Ngàn ân



huệ Ngài thương dành cho thế nhân vô vàn hồng ân

huệ Ngài thương dành cho thế nhân vô vàn hồng ân

cho ta là ân sâu tình Chúa. Chúa chính

cho ta là ân sâu tình Chúa. Chúa chính

là dịu vợ "suối ơn lành"! Cao đẹp thay, ôi

là dịu vợ "(i) ơn lành"! Cao đẹp thay, là

Tình Chúa Cao Vời!

Tình Chúa Cao Vời!