

Giuse, mẫu gương gia đình

Liên Bình Định

ĐK. Mừng cha Giu - se hiển vinh trên trời. Là

Chords: A, A, E

cha nuôi con Thiên Chúa xuống trần. Gương mẫu

Chords: A, Bm, E

gia đình cho nhân thế, Nay đoàn con hoan hỷ hát mừng, ngợi

Chords: E, Fm, A/E, A, D

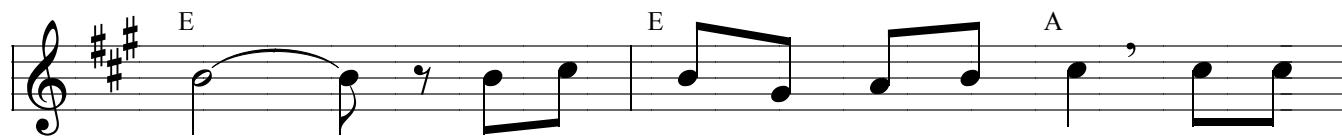
khen cha thánh Giu - se.

Chords: E, F, G#dim, A/E, A, A

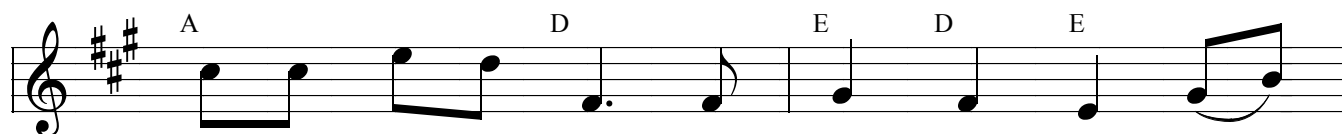
1. Đầy gian
2. Đồi cần
3. Nguyện xin



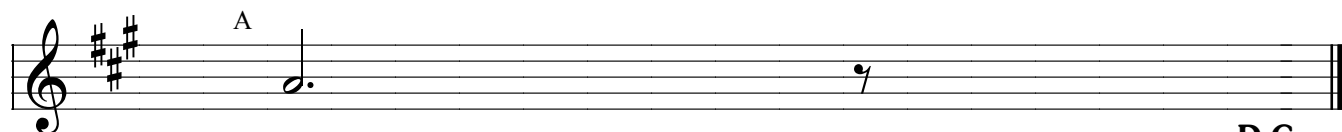
truan, lo toan đời sống. còn làm than, vất vả trăm
 lao gian nan, nghèo khó... còn khổ đau, khổn khó muôn
 cha Giu - se lành thánh, Là huệ thơm, hương ngát nơi



bê... Xin đoái thương, ngài ơi ghé mắt... nay van
 vãn... Xưa thánh nhân làng Na - xa - rét: không than
 nơi... Nay chúng con về đây tôn kính cha Giu -



xin "cha thánh" trên trời hộ phù xứ đạo chúng
 van; vui sống thanh bần... nuôi dưỡng "Con Một" Chúa"
 se, vinh hiển nước trời: cầu cho Giáo Hội vững



con.
 thôi!
 bên.

D.C