

Hãy Ca Tụng Chúa

Phần khởi

trích t.v. 148

Liên Bình Định

Hãy ca tụng Chúa từ cõi trời xa
thẳm.

Hãy ca tụng Chúa (*pp*) (từ cõi trời xa thẳm)

Hãy ca tụng Người mãi tận chốn cao
xanh.

Hãy ca tụng Người (*pp*) (trên tận cùng cao xanh)

Hãy ca tụng Chúa mọi sứ thần thuộc
hạ.

Hãy ca tụng Chúa (*pp*) (mọi sứ thần thuộc hạ)

Hãy ca tụng Người, toàn thể đạo thiên
quân.

Hãy ca tụng Người, toàn thể đạo thiên quân



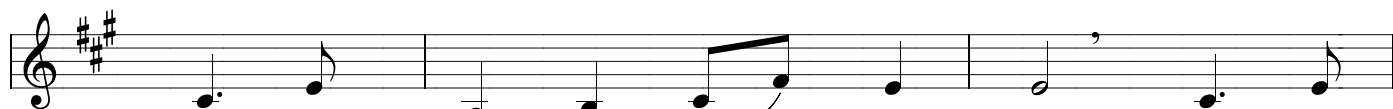
1. Núi với đồi trùng trùng điệp điệp, cây ăn



trái và đủ loại bá hương. Thú vật rừng hoang cùng loài gia



súc. Loại bò sát hay mọi giống chim trời.



2. Vì danh Ngài cao cả vô song. Và, oai



phong vượt quá đất trời. Thế lực dân Người, Người đã nâng



cao cho những ai hết lòng với Người.