

# Chúa Là Điểm Tựa

Âm hưởng dân ca miền Trung

Lm. Ân Đức, 2005

*Tâm tình*



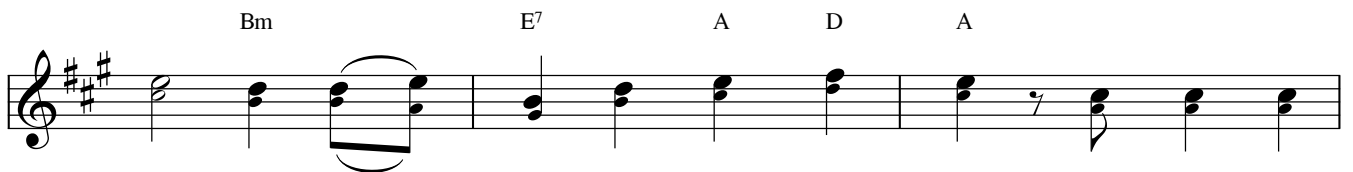
1. Con tìm đâu ra chốn ẩn mình nương náu. Khi đời con  
2. Con tìm đâu ra tấm lòng luôn tha thứ. Khi hồn con  
3. Con tìm con mong Đấng lòng con yêu mến. Dẫu nhiều khi



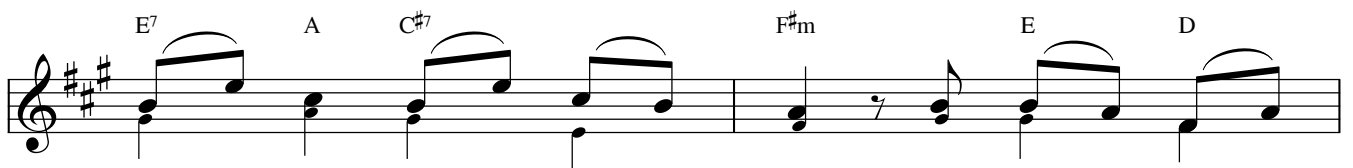
phong ba trăm nổi ê chê. Con tìm đâu ra chỗ nghỉ ngơi bóng  
đây bao yếu đuối tội tình. Con tìm đâu ra giữa trần đời gian  
cô đơn tăm tối u hoài. Dẫu đời con bao nổi nhọc nhằn xao



mát. Khi đời con lao đao vai gánh nặng nề.  
dối. Tấm lòng luôn bao dung nhân ái dịu hiền.  
xuyến. Con còn trông mong ai trên thế gian này.



Đk: Chúa là điểm tựa đời con Chúa ơi! Cho con can



đảm vui bước theo Ngài. Cho con bình



an được sống trong Ngài. Thấp lên nụ cười rạng rỡ đẹp



tươi. Tấu lên cung đàn chan chứa niềm vui.