

Nhớ Nguồn

Chậm - tình cảm

Lm. Ân Đức, 1986



1. Chim có tổ, suối có nguồn, con người cũng có tổ tiên (ơ) con
2. Suối nhớ nguồn, chim nhớ non, con người cũng nhớ tổ tiên (ơ) con
3. Công cha tựa núi Thái Sơn, nghĩa mẹ như Thái Bình Dương (ơ) nghĩa



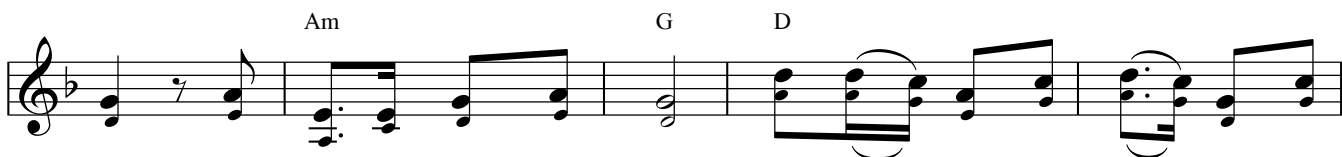
người cũng có tổ tiên. Ai làm người không sinh ra, công
người cũng nhớ tổ tiên. Nhớ mẹ hiền nuôi con thơ, nâng
mẹ như Thái Bình Dương. Khi nhọc nhằn, khi lo toan, ai



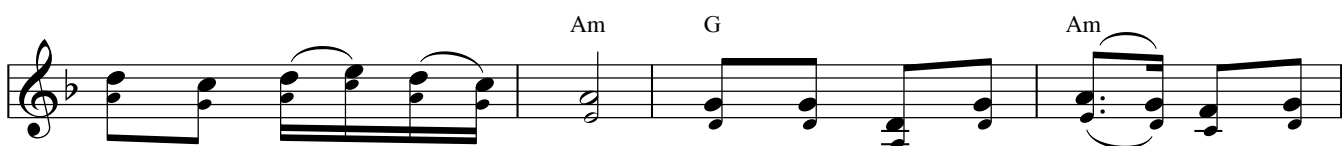
cha ngày đêm vất vả, nhớ nghĩa mẹ như nước chảy ra, nước trong
niu lời ru bú mớm, thương cha từng đi sớm về trưa, thương cha
đong mồ hôi nước mắt công sinh thành công dưỡng dục con, công cha



nguồn nước vẫn chảy ra.
từng đi nắng về mưa. ĐK: Lạy Chúa, là Thượng Đế muôn
mẹ cao ngất trời xanh.



loài, Chúa bậc tổ tiên chúng con. Xin dâng lời ngợi ca, lời ngợi



ca mừng chúc Danh Ngài. Xin dâng lời ngợi ca, lời ngợi



ca chúc vinh Danh Ngài.