

Đông Chùa hoa Hồng

Lm. DUYLINH.PHN

Tiến dâng về Chúa hoa Hồng. Bông hoa sắc

Cùng dâng tiến

màu thắm đẹp màu máu. Tiến

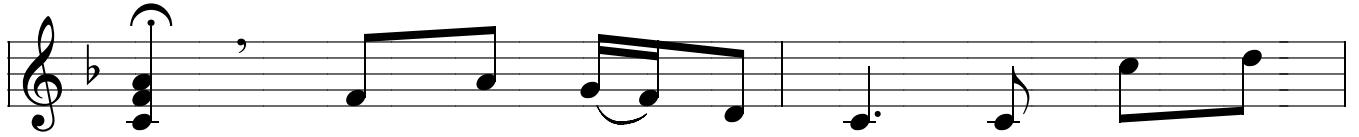
lên đóa Hồng, vạn đóa Hồng. tươi đẹp màu son.

dâng lên tấm lòng con. Tình vẫn sắt

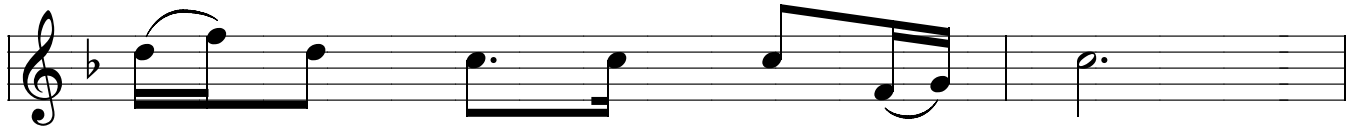
Dâng tiến Chúa trên trời tình này sắt

son, thán năm chẳng hao mòn.

son, thán năm chẳng hao mòn (chẳng hao



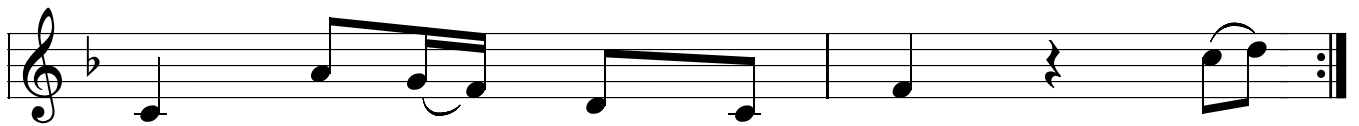
mòn) 1. Dâng bánh thơm rượu nồng, nguyện xin Chúa
2. Dâng Chúa linh hồn này, và dâng Chúa
3. Đôi mắt trông lên Ngài, nguyện xin Chúa



đoái thương xem lao công người thế.
xác con đây, xin thương nhận lấy.
dủ thương thôi, thương con mồ côi.



Tuy dẫu chẳng là chi, nhưng lại góì trọn chân
Ban xuống tràn hồng ân cho đời con đẹp đôi
Giữa thế trần hiểm nguy con chỉ biết tìm đến



tình. Chúa ban ơn trường sinh. Tiến...
phần. Xá chi cuộc phù vân.
Ngài. Giúp con vững niềm tin.