

PHẬN NGƯỜI ĐỔI THAY

1

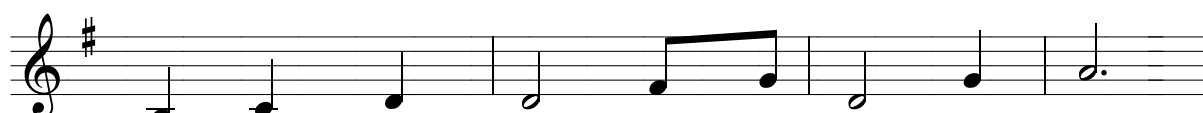
Giuse BCD



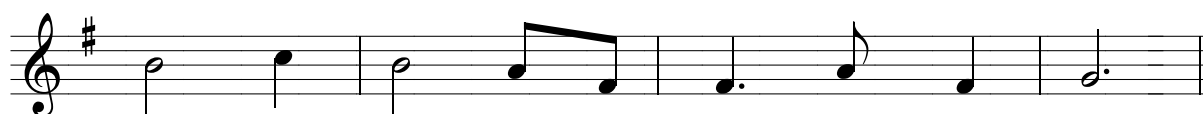
1. Ôi phận người như chiếc lá trên cành cây:
2. Ôi *phận* người như *swong* khói bay ngàn non.
3. Ôi phận người như chiếc bóng tan hợp tan.



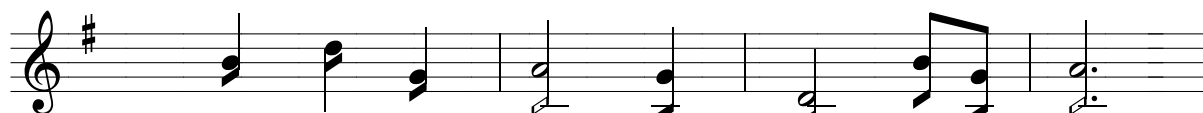
bám vào thân cây, chiếc lá xanh tươi hoải;
Gió lùa *miên man*, *swong* khói tan không còn.
Giữa trời trong xanh, chiếc bóng như đôi bạn.



lià khói thân cây, lá úa vàng nhẹ bay.
Trở thành *hư vô*, *swong* khói bị quên lãng.
Ngày tàn đêm đen, chiếc bóng vội lià tan.



Chiếc lá kia có tồn tại đến ngày mai?
Giữa không gian *khỏi* nhẹ nhàng *biến* thành *mây*.
Chiếc bóng ơi, chớ vội vàng tách lià nhau!



ĐK: Sinh ký tử quy, con người sẽ về đâu?



Xác thành tro bụi, nhưng hồn sẽ đi đâu?



Hồn sẽ gặp Chúa nghe phán xét đôi câu.



Hồn vào thiên quốc, sự sống mới bắt đầu.